

Ленинградская область на старых почтовых открытках



САБЛИНО НА СТАРЫХ ОТКРЫТКАХ

САБЛИНО НА СТАРЫХ ОТКРЫТКАХ

Станция Саблино на Николаевской железной дороге появилась в 1851 году. Местность, прилегающая к станции, была довольно живописной: окрестности рек Саблинки и Тосны, с их водопадами и сосновыми лесами по берегам, привлекали внимание богатых людей, которые строили здесь дачи. В начале XX века Саблино известно как дачная местность, где находились имения и дачи графа А.Г. Кейзерлинга, княгини З.Н. Юсуповой, графини Сумароковой-Эльстон, С.П. Хитрово, академика архитектуры В.В. Шауба. В 1904 году на Андреевской улице приобретает дачу служащий Николаевской железной дороги М.Т. Елизаров. В его доме в 1905–1906 годах бывал Владимир Ильич Ульянов /Ленин/.

В 1900 году в Дачном Саблине было организовано пожарное общество, в 1907 году — Общество распространения образования и Общество благоустройства. Такие же общества благоустройства были созданы в Александровке, поселке Речное и Саблинской Колонии землевладельцев, которая располагалась по направлению к реке Тосне и имела главной улицей проспект графа Льва Толстого.

Общество благоустройства Саблинской Колонии землевладельцев создало узкоколейную конно-железную дорогу, которая имела несколько линий. Также был построен театр, который открылся летом 1914 года на углу улицы Лескова и проспекта Льва Толстого. Одна из линий конно-железной дороги вела в имение графа А.Г. Кейзерлинга. Александровский парк в его имении пользовался большой популярностью не только у местных жителей, но и у дачников окрестных сел и жителей Санкт-Петербурга. Через речку Саблинку были перекинuty ажурные мостики, водопад и заграда с лодочной станцией привлекали внимание экскурсантов. По выходным дням здесь играла музыка, продавалось мороженое, устраивались гуляния. Кроме театра в Саблинской Колонии землевладельцев, был еще летний театр на Театральной улице, любительский театр на участке дачевладелицы А.П. Хреновой (режиссер А.И. Петров) по Графской дороге. Театры Саблина, как и других подстоличных поселков, снимались на лето артистами Императорских театров, которые занимали близлежащие дачи.

Центральной улицей Дачного Саблина была Графская дорога (улица, проспект — как ее называли в разное время). Дорога эта была специально проложена к имению графини А.А. Толстой, находившемуся на правом берегу реки Тосны. В 1855 году графиня установила «вечное право пользования дорогою, ведущей от дачи бывшей графа Нессельроде до земли крестьян деревни Саблино». По словам старожилы поселка, это была единственная дорога-улица, по которой можно было пройти в любое время года, так как она была вымощена камнем.

На Графской улице находилось здание почты, пожарное депо, лавки. Около самой станции, в начале улицы, стояла деревянная красавица-церковь во имя Святителя Николая Чудотворца, построенная по проекту архитектора В.А. Косякова в 1906–1908 годах. (не сохранилась). Открытки с видами Саблино выпускались в московской типографии «Шерер, Набольт и К°» по заказу издательства «Контрагентство А.В. Суворина и К°» в 1913 году. Совершить путешествие в прошлое нам помогут открытки из коллекции известного филокартиста Г. Дваса.

Саблино на старых открытках

Набор из 15 открыток в обложке

На обложке открытое письмо «Саблино. Графская улица издания Изд. Контрагентства А.С. Суворина и К^о.

№ 1. Саблино. Церковь во имя Св. Николая Чудотворца. Издание контрагентства А.С. Суворина и К^о

№ 2. Река Тосно. Издание контрагентства А.С. Суворина и К^о

№ 3. Парк в Саблино. Издание Н. Трейфельдта. Петербург-Подобедовка

№ 4. Парк. Имение Александровка графа Кейзерлинга у станции Саблино. Без обозначения издателя. Тип. А.К. Вейерман, Мещанская 2 (далее «Парк имени гр. Кейзерлинга», *прим. ред.*)

№ 5. Саблино. Постройка нового моста через р. Тосно в Гертове. Издание контрагентства А.С. Суворина и К^о

№ 6. Ст. Саблино. Водопад речки Тосно. Фототипия Трейер. СПб, Удельная

№ 7. Парк имени гр. Кейзерлинга

№ 8. Саблино. Пожарное Депо. Без обозначения издателя

№ 9. Парк имени гр. Кейзерлинга

№ 10. Экскурсия в Саблино 6 июля 1914 года. Издание Н. Трейфельдта. Петербург - Подобедовка

№ 11. Парк имени гр. Кейзерлинга

№ 12. Парк имени гр. Кейзерлинга

№ 13. Гостиница в имении графа Кейзерлинга у станции Саблино. Без обозначения издателя

№ 14. Парк. Имение Александровка графа Кейзерлинга у станции Саблино. Без обозначения издателя. Тип. А.К. Вейерман, Мещанская 2

№ 15. Саблино. Александровский парк. Водопад. 1913 г. Издание контрагентства А.С. Суворина и К^о

Саблино. Церковь во имя Св. Николая Чудотворца.



Рѣка Тосно.





ПАРКЪ ВЪ САБЛИНГЪ.

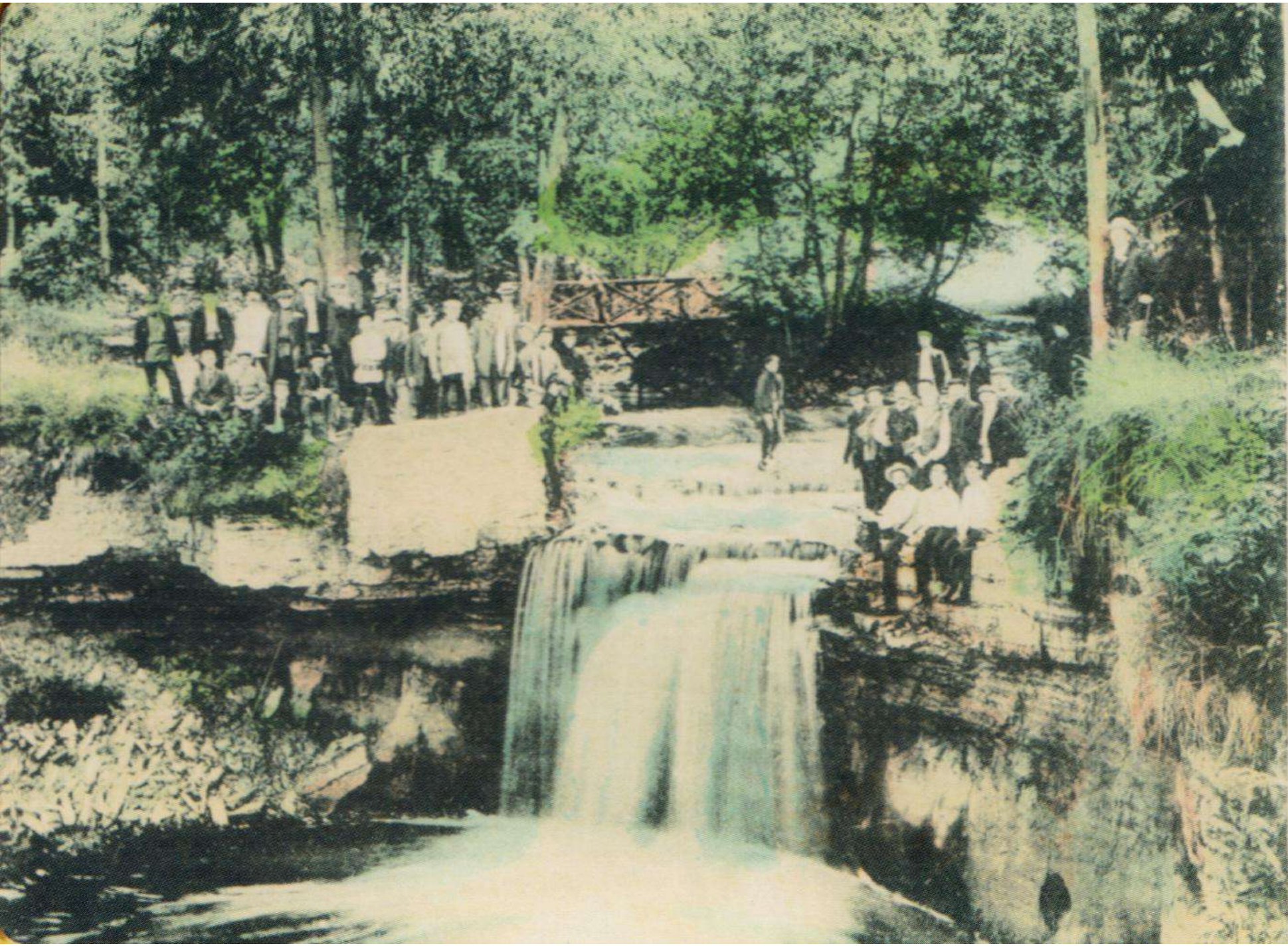


ПАРКЪ.

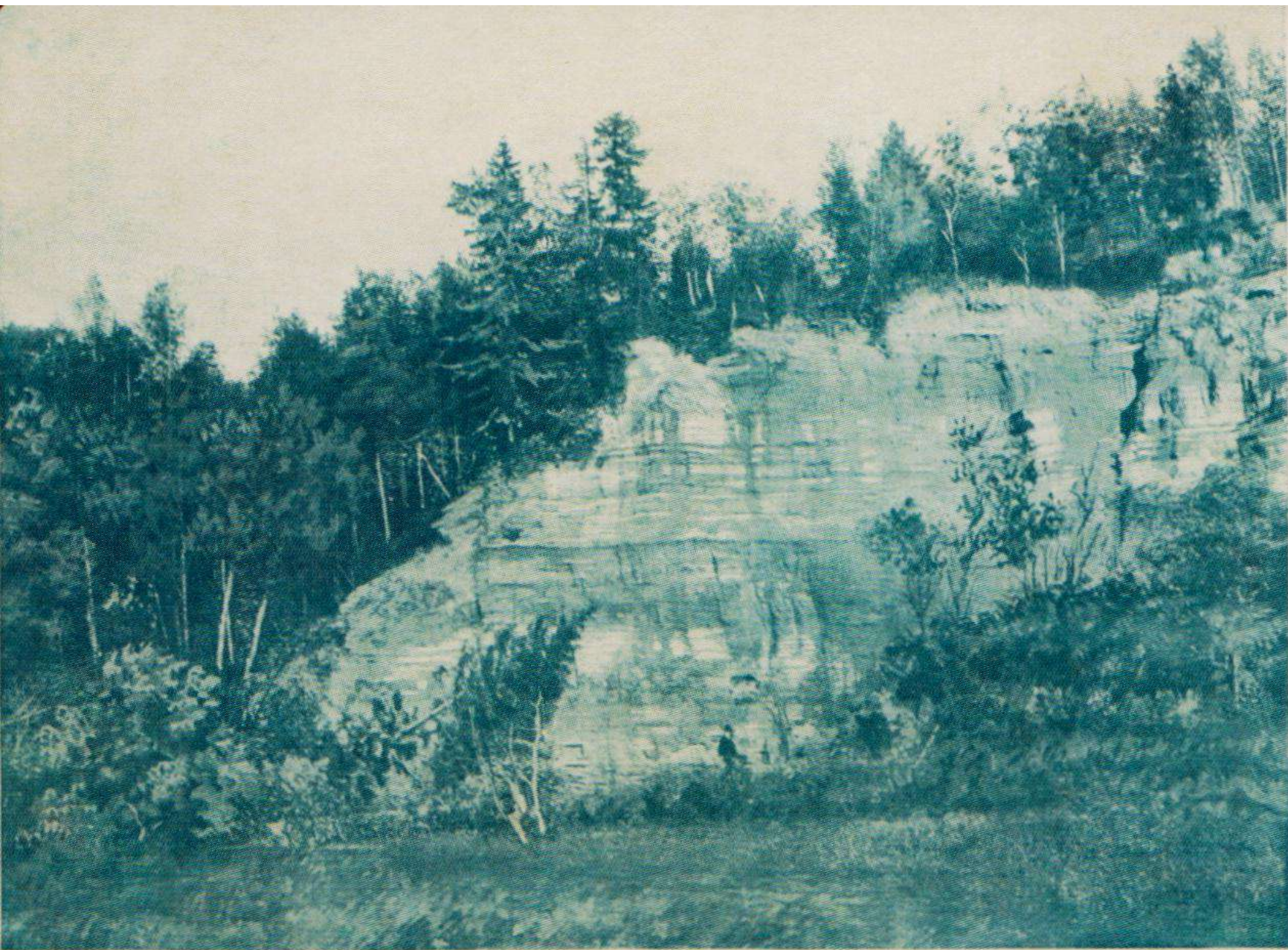
Имѣніе Александровка графа Кейзерлингъ, у станц. САБЛИНО
Ник. жел. дор. Продажа земельныхъ участковъ;
контора Б. Конюшенная 10. Телефонъ № 5075

Саблино. Постройка новаго моста черезъ р. Тосно въ Гертовѣ.





Ст. Сабліно. Водопадъ рѣчки Тосно.



ПАРКЪ.

Имѣніе Александровна графа Кейзерлингъ, у станц. САБЛИНО
Ник. жел. дор. Продажа земельныхъ участковъ;
контора Б. Конюшенная 10. Телефонъ № 5075

Садомо - Новоармеевск





ПАРКЪ.

Имѣніе Александровка графа Кейзерлингъ, у станц. САБЛИНО
Ник. жел. дор. Продажа земельныхъ участковъ;
контора Б. Конюшенная 10. Телефонъ № 5075

Н.И.



Экспозиция в Пасадина, июль 1912 года.
"Ориг" планта на торч в Пасадина.



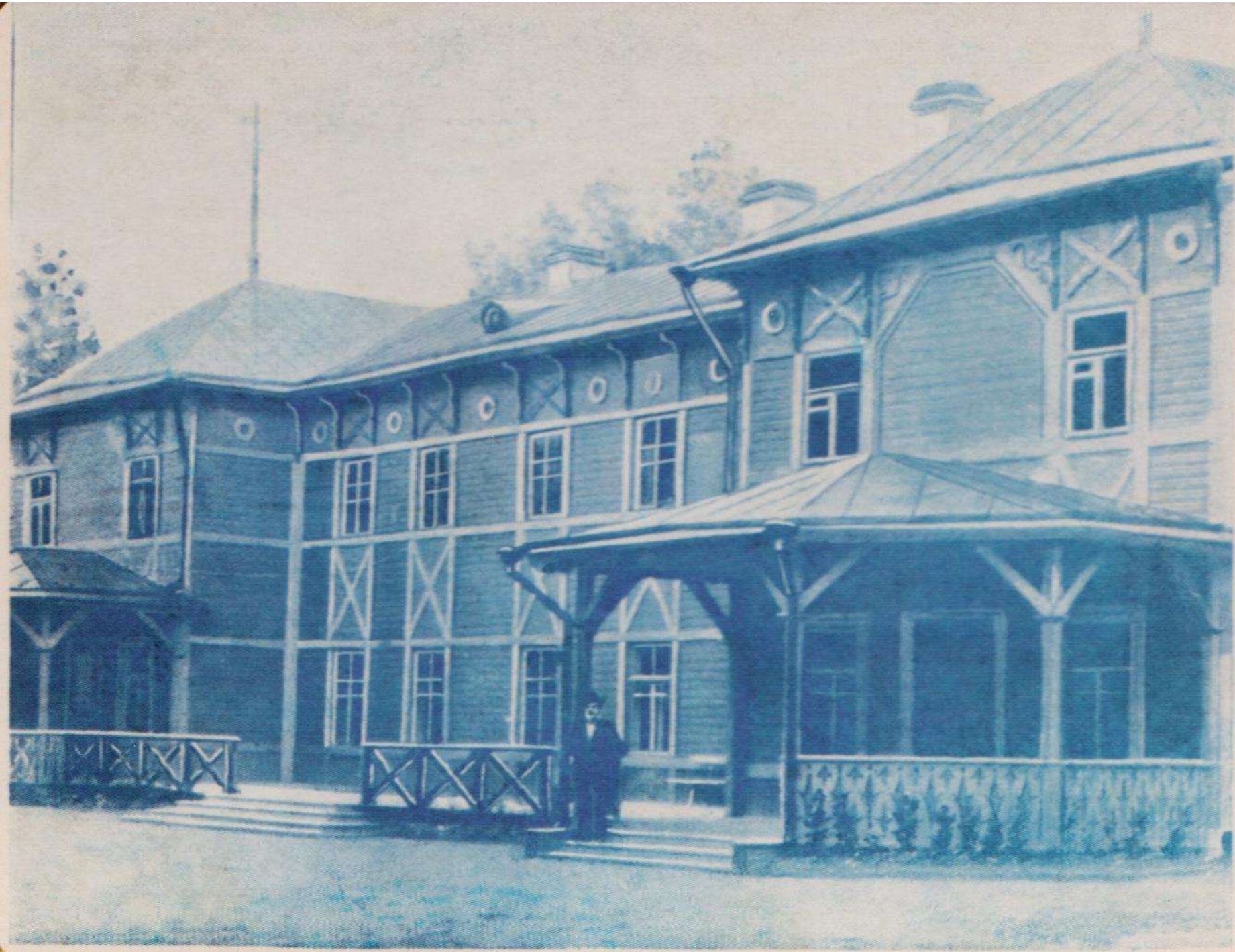
ПАРКЪ.

Имѣніе Александровка графа Кейзерлингъ, у станц. САБЛИНО
Ник. жел. дор. Продажа земельныхъ участковъ;
контора Б. Конюшенная 10. Телефонъ № 5075



ПАРКЪ.

Имѣніе Александровка графа Кейзерлингъ, у станц. САБЛИНО
Ник. жел. дор. Продажа земельныхъ участковъ;



Ш. Бунаковъ репетиторъ Ленинъ,
Уч. и в. уч., о раб. о раб. о раб. о раб. о раб.
ученика, ученика и допробла
А. С. Бунаковъ



ПАРКЪ.

Имѣніе Александровка графа Кейзерлингъ, у станц. САБЛИНО
Ник. жел. дор. Продажа земельныхъ участковъ;
контора Б. Конюшенная 10. Телефонъ № 5075



Серия «Ленинградская область на старых почтовых открытках»

Саблино на старых открытках

Набор из 15 открыток в обложке

Составитель — Т. Слепнёва
Редактор серии — Г. Райков
Ретушь — Т. Зверева

Творческое объединение «Балтийская звезда»
Редакционно-издательский дом «Алаборг»
www.alaborg.com

Подписано в печать 13.08.2012 Формат открыток 10x15
Печать офсетная. Тираж 1000 экз. Заказ № 1919
Отпечатано в типографии «Росбалт»
ISBN 978-5-85902-136-9

Издание выпущено при поддержке Владимира Николаевича Башука