

ТОСНЕНСКИЙ ВЕСТНИК

16+

Спецвыпуск № 28

Общественно-политическая газета Тосненского района

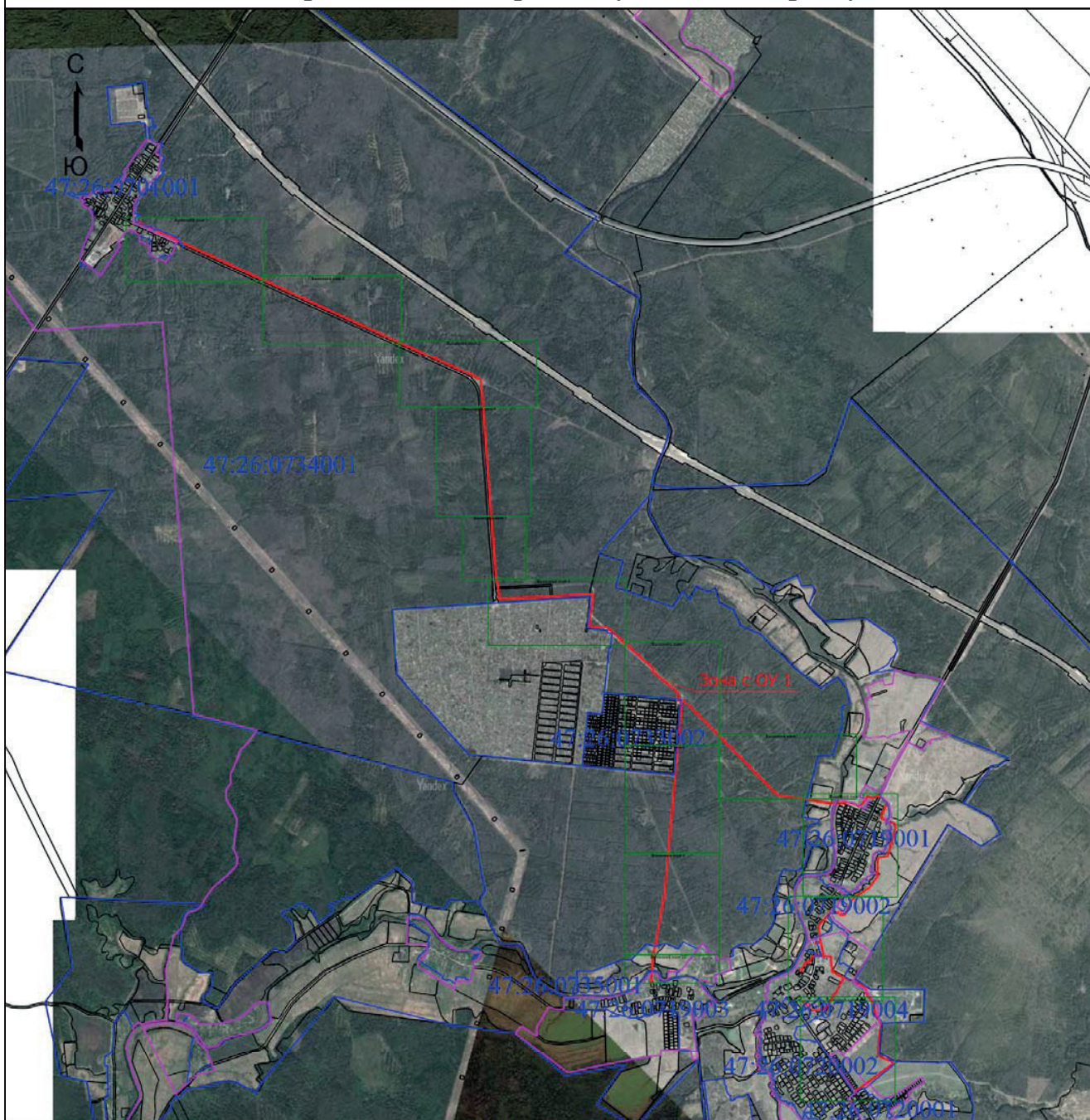
19 апреля 2024 года

Сообщение о возможном установлении публичного сервитута

1	Администрация муниципального образования Тосненский муниципальный район Ленинградской области (уполномоченный органа, которым рассматривается ходатайство об установлении публичного сервитута)	
2	Строительство и эксплуатация линейного объекта системы газоснабжения "Газопровод межпоселковый д. Строение – д. Усадище – д. Сидорово – д. Тарасово – д. Мельница – д. Андрианово Тосненского района Ленинградской области" (цель установления публичного сервитута)	
3	Кадастровый номер	Адрес или иное описание местоположения земельного участка (участков), в отношении которого испрашивается публичный сервитут
	ЕЗ 47:26:0000000:280 (входящие земельные участки 47:26:0000000:39247, 47:26:0000000:39234, 47:26:0000000:39245)	Ленинградская область, Тосненский район, Любанское лесничество, участки лесничества: Андриановское кв. 1-59, Апраксинское кв. 2-9, 11-151, Броницкое кв. 1-104, Добросельское кв. 1-24, 26-44, 47-86, Дубовицкое кв. 1-177, Каменское кв. 1-142, Красноборское кв. 1-96, Любанское кв. 1-131, Осничевское кв. 1-7, 101, 102, 104-110, 201-211, 301-314, 401-422, 501-527, 601-635, Саблинское кв. 1-30, 31 (часть), 32 (часть), 33-75, 76 (часть), 77-114, Тосненское кв. 1-79, 80 (часть), 81-115, Трубниковское кв. 1-99, 103-105, 107-155, Ульяновское кв. 1-131, Ушакинское кв. 1-121, Шапкинское кв. 1-151
	47:26:0000000:38733	Ленинградская область, Тосненский район, в границах Тосненского городского поселения, автодорога "Ушаки-Рублево-Гуммолово"
	47:26:0000000:39795	Ленинградская область, Тосненский район, д. Тарасово
	47:26:0000000:39796	Ленинградская область, Тосненский район, Тосненское городское поселение
	47:26:0000000:39797	Ленинградская область, Тосненский район, д. Сидорово
	47:26:0000000:39802	Ленинградская область, Тосненский район, д. Усадище
	47:26:0719003:137	Ленинградская область, Тосненский район, д. Андрианово
	47:26:0719004:133	Ленинградская область, Тосненский район, д. Мельница
	47:26:0719004:48	Ленинградская обл, р-н Тосненский, д. Тарасово, дом 12 а
	47:26:0720002:744	Ленинградская область, Тосненский муниципальный район, Тосненское городское поселение, дер. Тарасово, д.7
	47:26:0733002:83	Ленинградская область, Тосненский район, юго-восточная часть массива "Рубеж"
	47:26:0734001:65	Ленинградская область, Тосненский район, Тосненское городское поселение, от автодороги "Подъезд к садоводству "Рубеж" до подъезда к СНТ "ЭКСПЕРТ"
	47:26:0734001:70	Ленинградская область, Тосненский район, Тосненское городское поселение
	47:26:0735001:132	Ленинградская область, Тосненский район, массив "Марьино", участок Усадище ферма
	47:26:0735001:16	Ленинградская область, Тосненский район, ур. Новинка-Рубеж
	47:26:0735001:252	Ленинградская область, Тосненский район, массив "Марьино", уч.61, 61а (Усадище)
	47:26:0735001:33	Российская Федерация, Ленинградская область, Тосненский муниципальный район, Тосненское городское поселение, тер. "Тарасовский СХ", з/у 1

4	<p>Администрация муниципального образования Тосненский муниципальный район Ленинградской области 187000, Ленинградская область, г. Тосно, пр. Ленина, д. 32 Тел: 8(81361) 32-435, motosno@mail.ru время приема: с понедельника по четверг с 08:30 до 17:42, обеденный перерыв с 13:00 до 14:00 пятница с 08:30 до 16:42</p> <p>(адрес, по которому заинтересованные лица могут ознакомиться с поступившим ходатайством об установлении публичного сервитута и прилагаемым к нему описанием местоположения границ публичного сервитута, время приема заинтересованных лиц для ознакомления с поступившим ходатайством об установлении публичного сервитута)</p>
5	<p>Администрация муниципального образования Тосненский муниципальный район Ленинградской области 187000, Ленинградская область, г. Тосно, пр. Ленина, д. 32 Тел: 8(81361) 32-515, motosno@mail.ru</p> <p>В течение 30 дней со дня опубликования сообщения о возможном установлении публичного сервитута в порядке, установленном для официального опубликования (обнародования) правовых актов поселения, городского округа, по месту нахождения земельного участка и (или) земель, указанных в пункте 3 данного сообщения.</p> <p>(адрес, по которому заинтересованные лица могут подать заявления об учете прав на земельные участки, а также срок подачи указанных заявлений)</p>
6	<p>Обоснование необходимости установления публичного сервитута: "Газопровод межпоселковый д.Строение-д.Усадище-д.Сидорово-д.Тарасово-д.Мельница-д.Андррианово Тосненского района Ленинградской области" Решение Совета депутатов МО "Тосненский муниципальный район" от 24.06.2011 года № 104 "Об утверждении схемы территориального планирования Тосненского муниципального района Ленинградской области"; Распоряжение Комитета по архитектуре и градостроительству Ленинградской области от 04.04.2019 № 96 "Об утверждении проекта планировки территории и проекта межевания территории с целью размещения линейного объекта "Газопровод межпоселковый д.Строение-д.Усадище-д.Сидорово-д.Тарасово-д.Мельница-д.Андррианово Тосненского района Ленинградской области"; Концепция участия ПАО "Газпром" в газификации регионов РФ, утвержденная постановлением Правления ОАО "Газпром" 30.11.2009 г. № 57; Программа развития газоснабжения и газификации Ленинградской области на период 2021-2025, утвержденная Председателем правления ПАО "Газпром" Миллером А.Б. и губернатором Ленинградской области Дрозденко А.Ю.; Договор от 02.08.2019 № 064 "О прокладке, переносе, переустройстве, демонтаже и эксплуатации инженерной коммуникации в границах полосы отвода автомобильной дороги общего пользования регионального значения"; Распоряжение об утверждении ППТ и ПМТ № 96 от 04.04.2019; (реквизиты решений об утверждении документа территориального планирования, документации по планировке территории, а также информацию об инвестиционной программе субъекта естественных монополий)</p>
7	<p>1. https://fgistp.economy.gov.ru 2. https://tosno.online</p> <p>(сведения об официальных сайтах в информационно-телекоммуникационной сети "Интернет", на которых размещены утвержденные документы территориального планирования, документация по планировке территории, инвестиционная программа субъекта естественных монополий)</p>
8	<p>1. https://tosno.online</p> <p>(официальные сайты в информационно – телекоммуникационной сети "Интернет", на которых размещается сообщение о поступившем ходатайстве об установлении публичного сервитута)</p>
9	<p>Дополнительно по всем вопросам можно обращаться: АО "Газпром газораспределение Ленинградская область" 192148, г. Санкт-Петербург, ул. Пинегина, д.4 Тел: 8(812)4054004, доб. 48263 stoyko@gazprom-lenobl.ru</p>
10	<p>Графическое описание местоположения границ публичного сервитута, а также перечень координат характерных точек этих границ прилагается к сообщению (описание местоположения границ публичного сервитута)</p>

Схема расположения границ публичного сервитута



Масштаб 1:60000

Условные обозначения

- - Часть границы, местоположение которой определено при выполнении кадастровых работ
- Зона с ОУ 1 - Зона с особыми условиями использования территории Зона с ОУ 1
- - Часть границы, сведения ЕГРН о которой позволяют однозначно определить ее положение на местности
- 47:26:0701001 - Номер кадастрового квартала
- - Граница кадастрового квартала
- - Граница населенного пункта

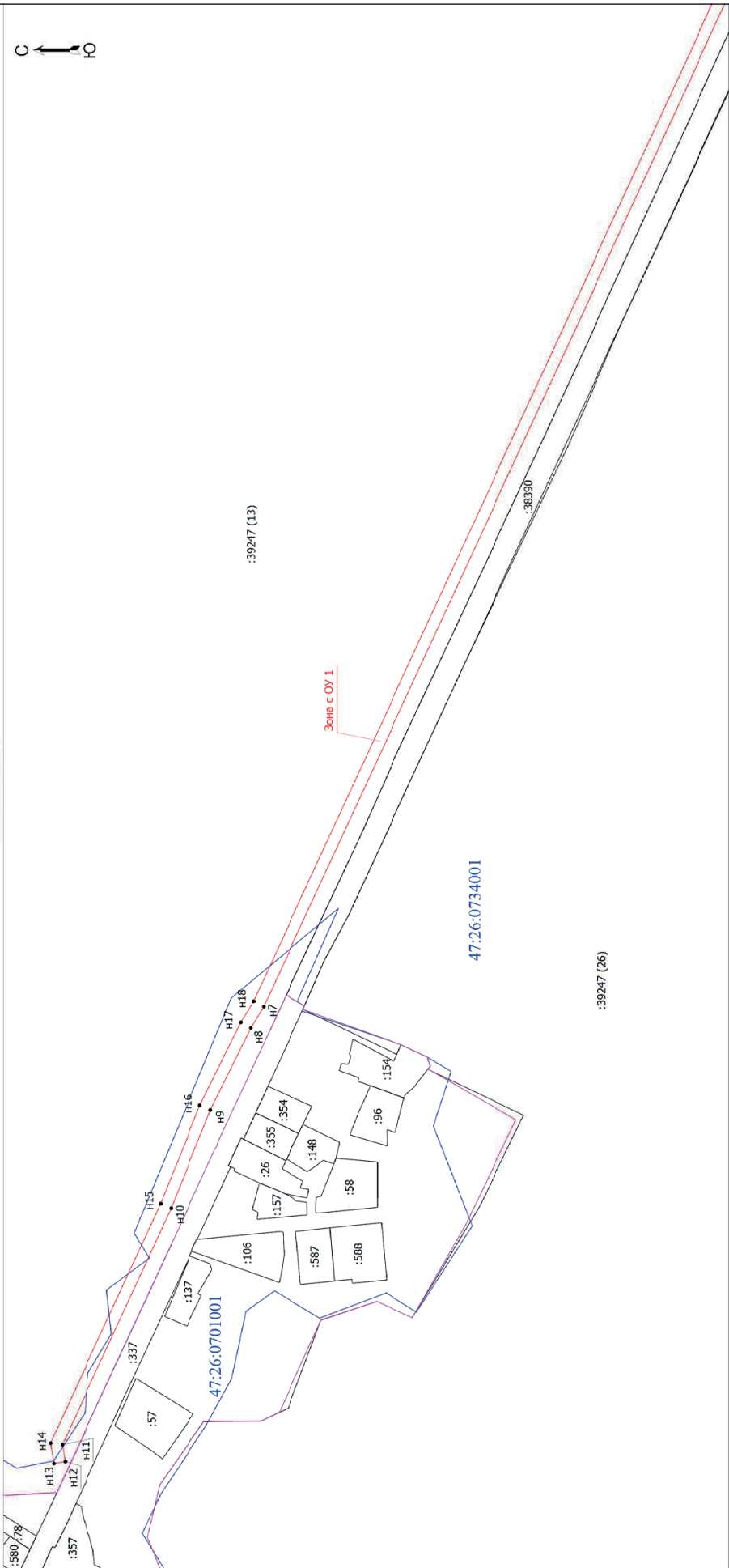
Подпись _____

Дата " ____ " ____ г.

Место для оттиска печати (при наличии) лица, составившего описание местоположения границ объекта

Схема расположения границ публичного сервитута

Выносной лист 1



Масштаб 1:3500

- Условные обозначения
- - Часть границы, местоположение которой определено при выполнении кадастровых работ
 - - Характерная точка границы, сведения о которой позволяют однозначно определить ее положение на местности
 - - Зона с особыми условиями использования территории Зона с ОУ 1
 - H1 - Обозначение новой характерной точки
 - - Зона с особыми условиями использования территории Зона с ОУ 1
 - - Кадастровый номер земельного участка
 - - Часть границы, сведения ЕГРН о которой позволяют однозначно определить ее положение на местности
 - - Граница кадастрового квартала
 - - Граница населенного пункта
 - - Граница кадастрового квартала
 - - Номер кадастрового квартала

Подпись _____
Дата " ____ " ____ г.

Место для оттиска печати (при наличии) лица, составившего описание местоположения границ объекта

Схема расположения границ публичного сервитута

Выносной лист 2



Масштаб 1:3500

Условные обозначения

- Часть границы, местоположение которой определено при выполнении кадастровых работ
 - Часть границы, сведения ЕПРН о которой позволяют однозначно определить ее положение на местности
 - Кадастровый номер земельного участка
- Зона с ОУ 1 - Зона с особыми условиями использования территории Зона с ОУ 1
47:26:0734001 - Номер кадастрового квартала

:38390

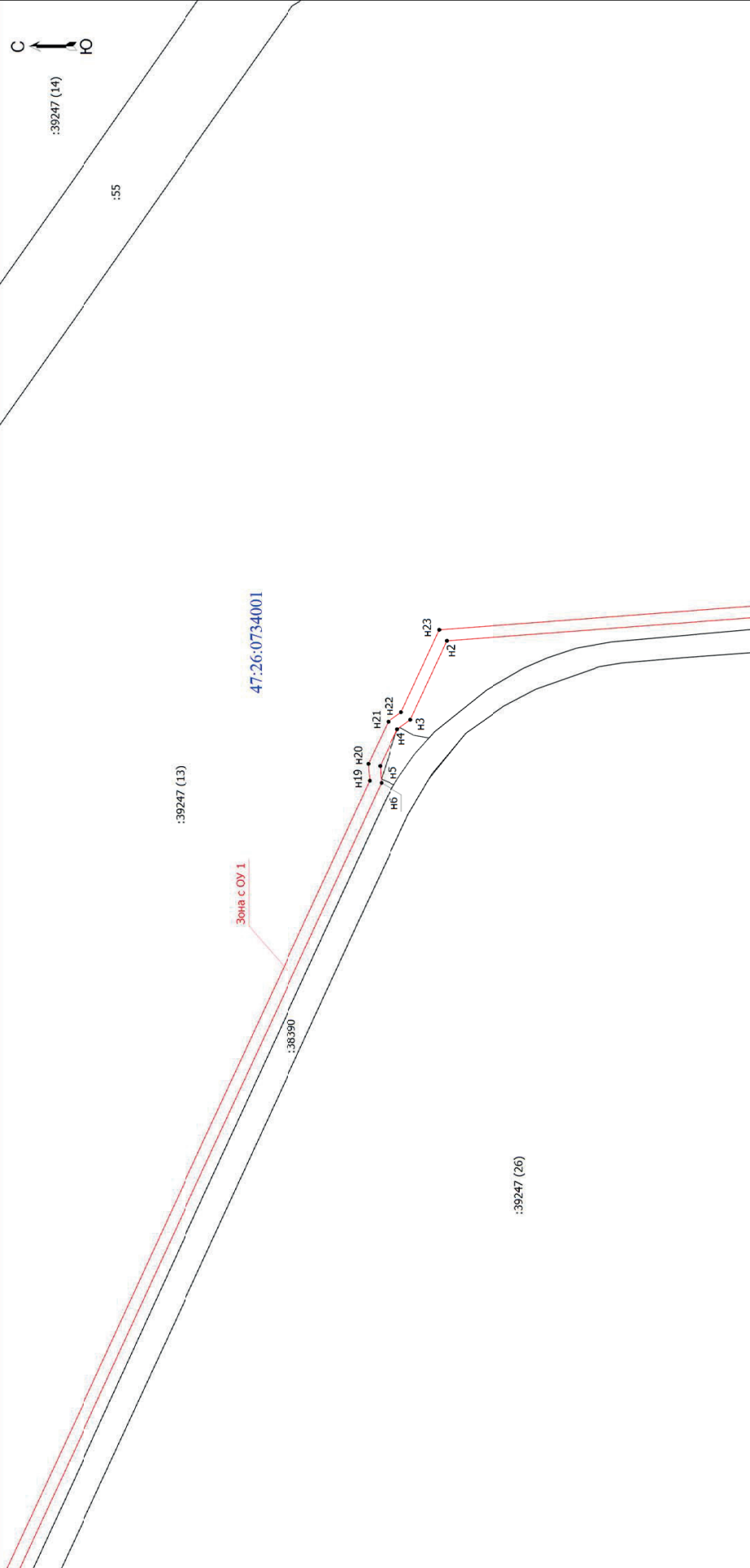
Подпись _____

Дата " ____ " ____ г.

Место для оттиска печати (при наличии) лица, составившего описание местоположения границ объекта

Схема расположения границ публичного сервитута

Выпоеной лист 3



Масштаб 1:3500

Условные обозначения

- Часть границы, местоположение которой определено при выполнении кадастровых работ
- - Характерная точка границы, сведения о которой позволяют однозначно определить ее положение на местности
- Зона с ОУ 1** - Зона с особыми условиями использования территории Зона с ОУ 1
- Часть границы, сведения ЕГРН о которой позволяют однозначно определить ее положение на местности
- H1 - Обозначение новой характерной точки
- :38390 - Кадастровый номер земельного участка
- 47:26:0734001 - Номер кадастрового квартала

Подпись _____

Дата " ____ " ____ г.

Место для оттиска печати (при наличии) лица, составившего описание местоположения границы объекта

Схема расположения границ публичного сервитута

Выносной лист 4



47:26:0734001

:39247 (26)

:38390

Зона с ОУ 1

:39247 (13)

Масштаб 1:3500

Условные обозначения

- Часть границы, местоположение которой определено при выполнении кадастровых работ
- Зона с ОУ 1** - Зона с особыми условиями использования территории Зона с ОУ 1
- Часть границы, сведения ЕГРН о которой позволяют однозначно определить ее положение на местности
- :38390** - Кадастровый номер земельного участка
- 47:26:0734001** - Номер кадастрового квартала

Подпись _____

Дата " ____ " _____ г.

Место для оттиска печати (при наличии) лица, составившего описание местоположения границ объекта

Схема расположения границ публичного сервитута

Выносной лист 5

С
↑
Ю

47:26:0734001

Зона с ОУ 1

:39247 (26)

:38390

:39247 (13)

Масштаб 1:3500

Условные обозначения

- — — — — - Часть границы, местоположение которой определено при выполнении кадастровых работ
- Зона с ОУ 1** - Зона с особыми условиями использования территории Зона с ОУ 1
- — — — — - Часть границы, сведения ЕГРН о которой позволяют однозначно определить ее положение на местности
- :38390 - Кадастровый номер земельного участка
- 47:26:0734001 - Номер кадастрового квартала

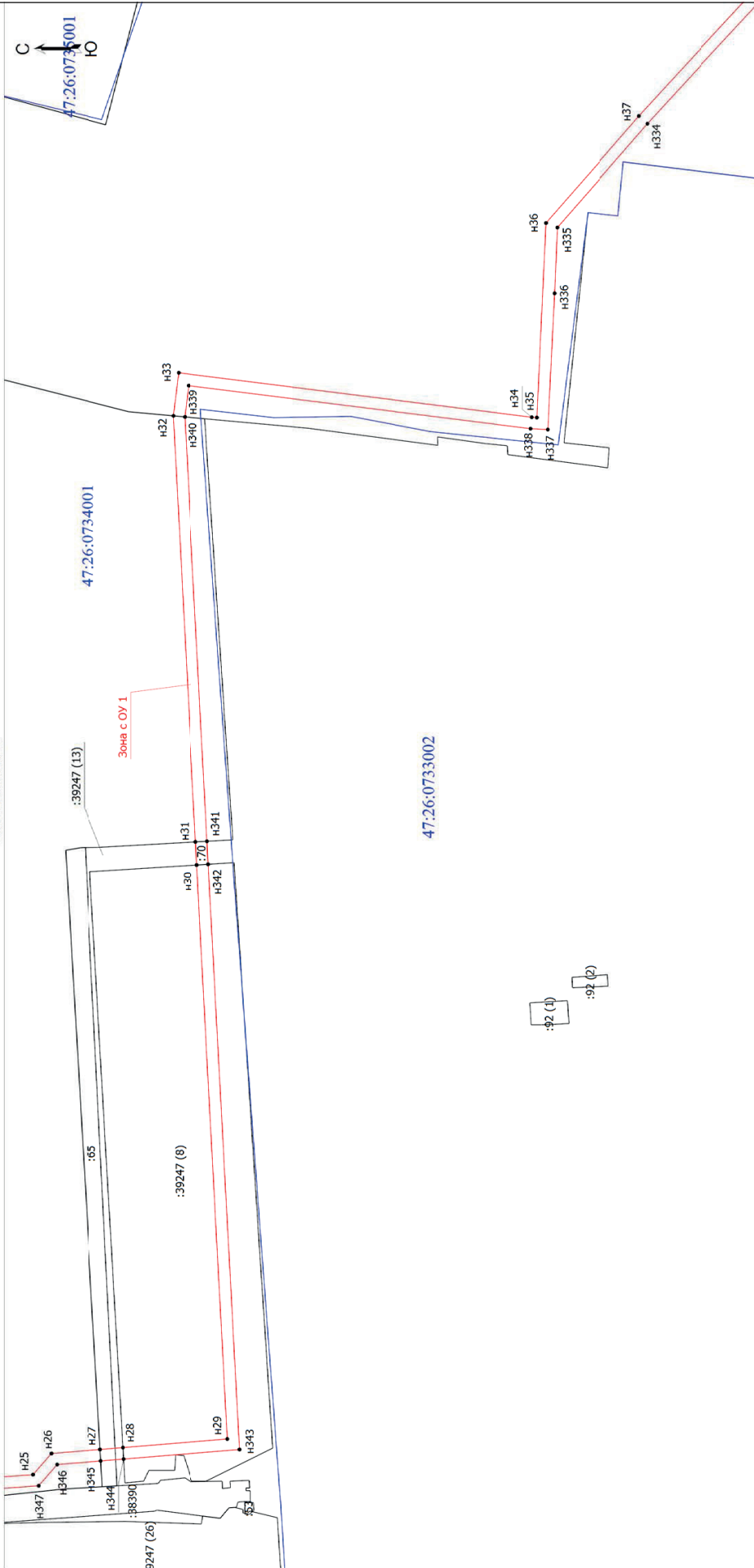
Подпись _____

Дата " ____ " _____ г.

Место для оттиска печати (при наличии) лица, составившего описание местоположения границ объекта

Схема расположения границ публичного сервитута

Выносовой лист 6



Масштаб 1:3500

Условные обозначения

- Часть границы, местоположение которой определено при выполнении кадастровых работ
- Характерная точка границы, сведения о которой позволяют однозначно определить ее положение на местности
- Зона с ОУ 1** - Зона с особыми условиями использования территории Зона с ОУ 1
- Н1 - Обозначение новой характерной точки
- Часть границы, сведения ЕГРН о которой позволяют однозначно определить ее положение на местности :38390
- 47:26:0735001 - Номер кадастрового квартала
- Граница кадастрового квартала

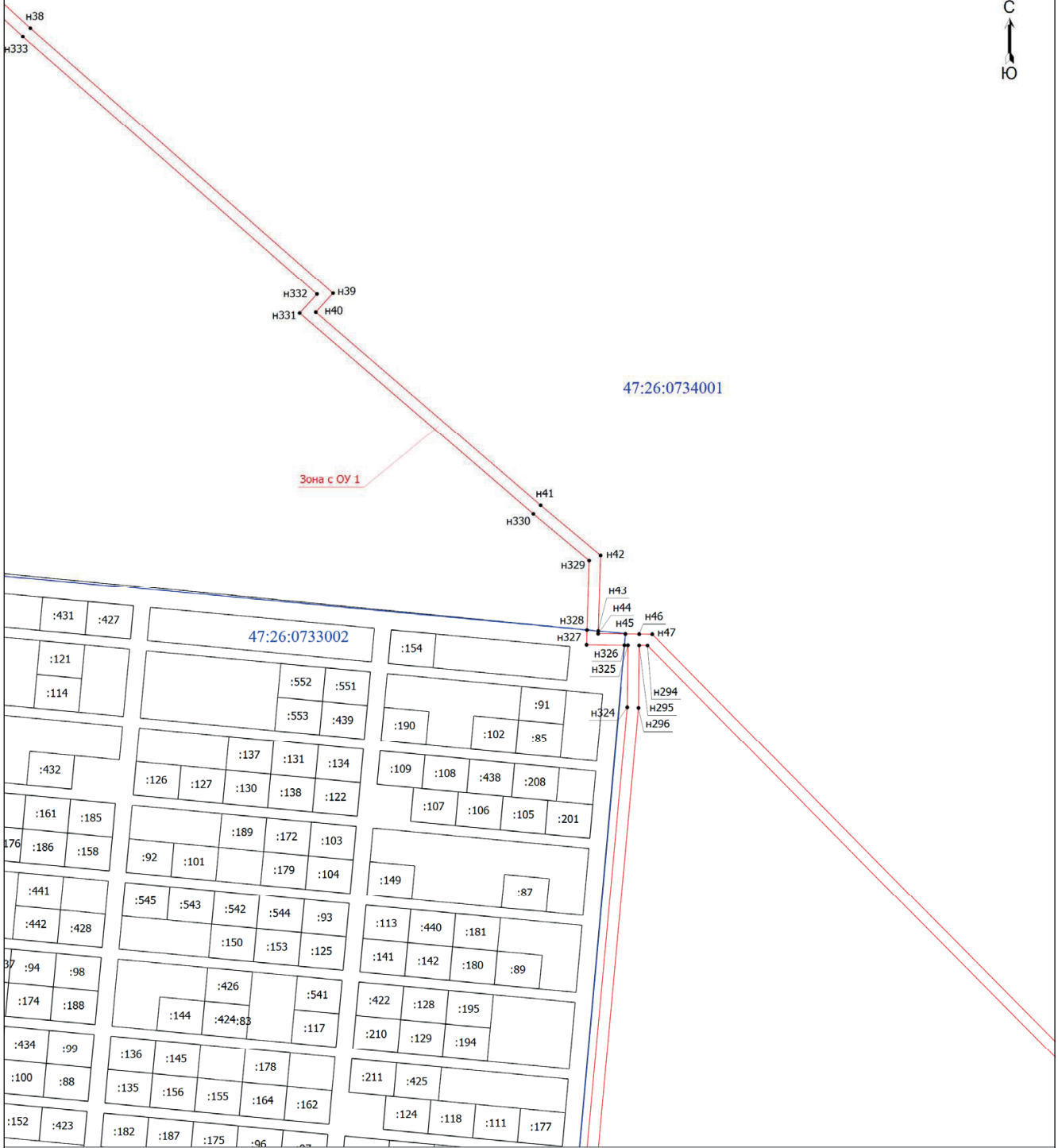
Подпись _____

Дата " ____ " ____ г.

Место для оттиска печати (при наличии) лица, составившего описание местоположения границ объекта

Схема расположения границ публичного сервитута

Выносной лист 7



Масштаб 1:3500

Условные обозначения

- - Часть границы, местоположение которой определено при выполнении кадастровых работ
- - Характерная точка границы, сведения о которой позволяют однозначно определить ее положение на местности
- Зона с ОУ 1 - Зона с особыми условиями использования территории Зона с ОУ 1
- н1 - Обозначение новой характерной точки
- - Часть границы, сведения ЕГРН о которой позволяют однозначно определить ее положение на местности
- :100 - Кадастровый номер земельного участка
- 47:26:0733002 - Номер кадастрового квартала
- - Граница кадастрового квартала

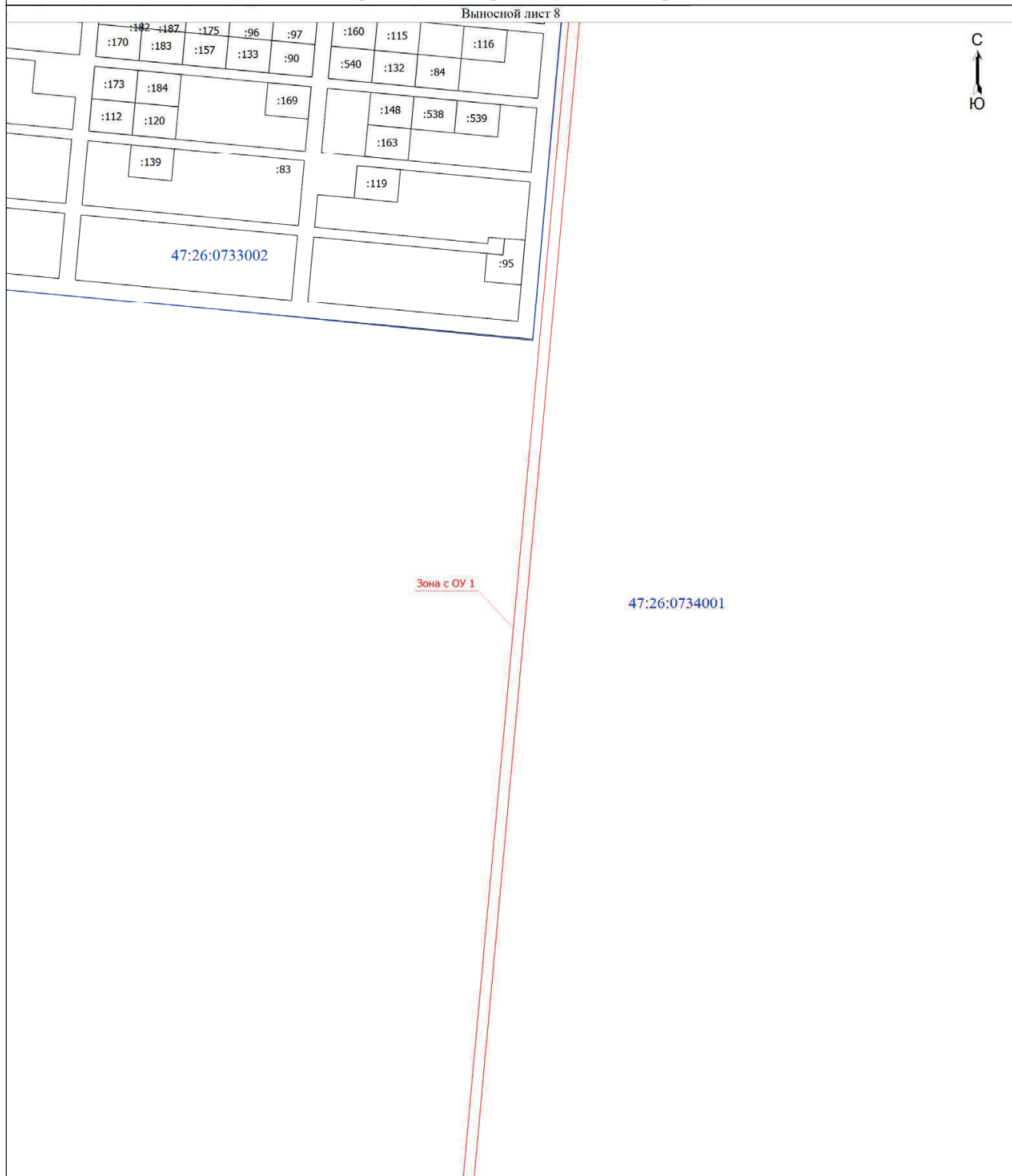
Подпись _____

Дата " ____ " _____ г.

Место для оттиска печати (при наличии) лица, составившего описание местоположения границ объекта

Схема расположения границ публичного сервитута

Выносной лист 8



Зона с ОУ 1

47:26:0734001

47:26:0733002

Масштаб 1:3500

Условные обозначения

- Часть границы, местоположение которой определено при выполнении кадастровых работ
- Зона с ОУ 1** - Зона с особыми условиями использования территории Зона с ОУ 1
- Часть границы, сведения ЕГРН о которой позволяют однозначно определить ее положение на местности
- 47:26:0733002** - Номер кадастрового квартала
- Граница кадастрового квартала
- :112** - Кадастровый номер земельного участка

Подпись _____

Дата " ____ " _____ г.

Место для оттиска печати (при наличии) лица, составившего описание местоположения границ объекта

Схема расположения границ публичного сервитута

Выносной лист 9



47:26:0734001

н323 н297

н322 н298

н321

н299

Зона с ОУ 1

н320

н300

:257

47:26:0735001

:39796 (1)

Масштаб 1:3500

Условные обозначения

- - Часть границы, местоположение которой определено при выполнении кадастровых работ
- - Характерная точка границы, сведения о которой позволяют однозначно определить ее положение на местности
- **Зона с ОУ 1** - Зона с особыми условиями использования территории Зона с ОУ 1
- **н1** - Обозначение новой характерной точки
- - Часть границы, сведения ЕГРН о которой позволяют однозначно определить ее положение на местности
- - Граница кадастрового квартала
- - Граница населенного пункта
- 47:26:0734001 - Номер кадастрового квартала
- :257 - Кадастровый номер земельного участка

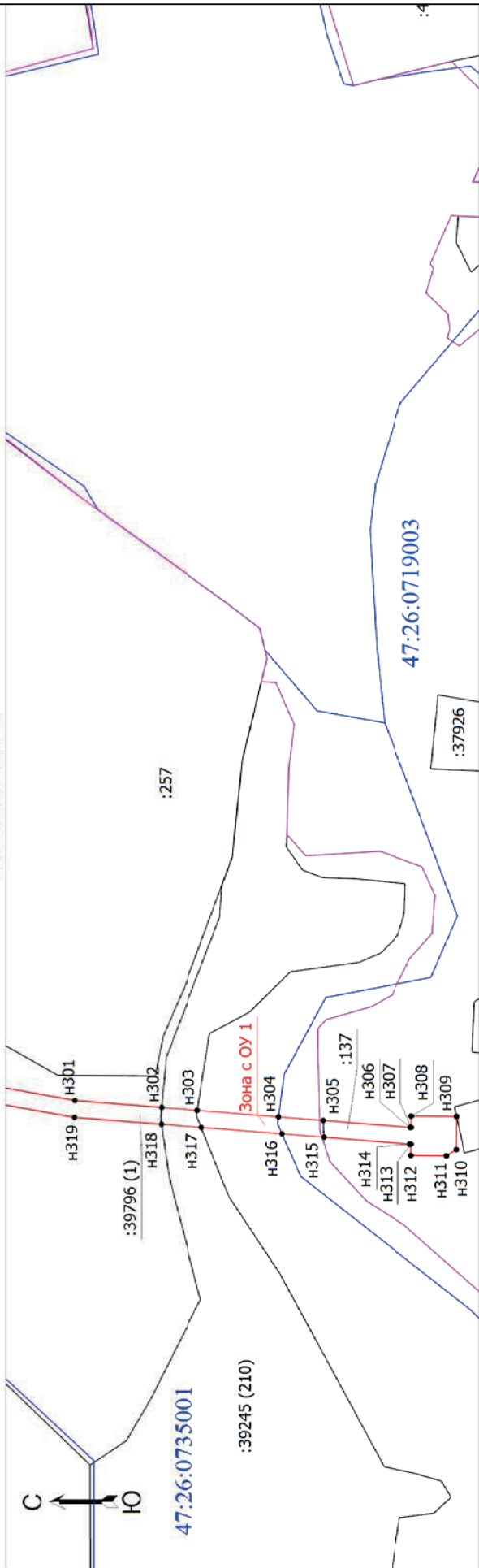
Подпись _____

Дата " ____ " _____ г.

Место для оттиска печати (при наличии) лица, составившего описание местоположения границ объекта

Схема расположения границ публичного сервитута

Выносной лист 10



Условные обозначения

- Часть границы, местоположение которой определено при выполнении кадастровых работ
- **Зона с ОУ 1**
- **н1**
- **н4**
- 47:26:0719003
- Граница кадастрового квартала
- Граница населенного пункта

— Часть границы, местоположение которой определено при выполнении кадастровых работ

• Характерная точка границы, сведения о которой позволяют однозначно определить ее положение на местности

— Зона с особыми условиями использования территории Зона с ОУ 1

— Обозначение новой характерной точки

— Часть границы, сведения ЕГРН о которой позволяют однозначно определить ее положение на местности

— Кадастровый номер земельного участка

— Номер кадастрового квартала

— Граница кадастрового квартала

— Граница населенного пункта

Подпись _____

Дата " ____ " ____ г.

Место для отрисовки печати (при наличии) лица, составившего описание местоположения границ объекта

Схема расположения границ публичного сервитута

Выпосной лист 11



Масштаб 1:3500

Условные обозначения

- Часть границы, местоположение которой определено при выполнении кадастровых работ
- Характерная точка границы, сведения о которой позволяют однозначно определить ее положение на местности
- Зона с ОУ 1** - Зона с особыми условиями использования территории Зона с ОУ 1
- n1** - Обозначение новой характерной точки
- :62** - Кадастровый номер земельного участка
- Часть границы, сведения ЕГРН о которой позволяют однозначно определить ее положение на местности
- Граница кадастрового квартала
- Граница населенного пункта
- 47:26:0734001 - Номер кадастрового квартала

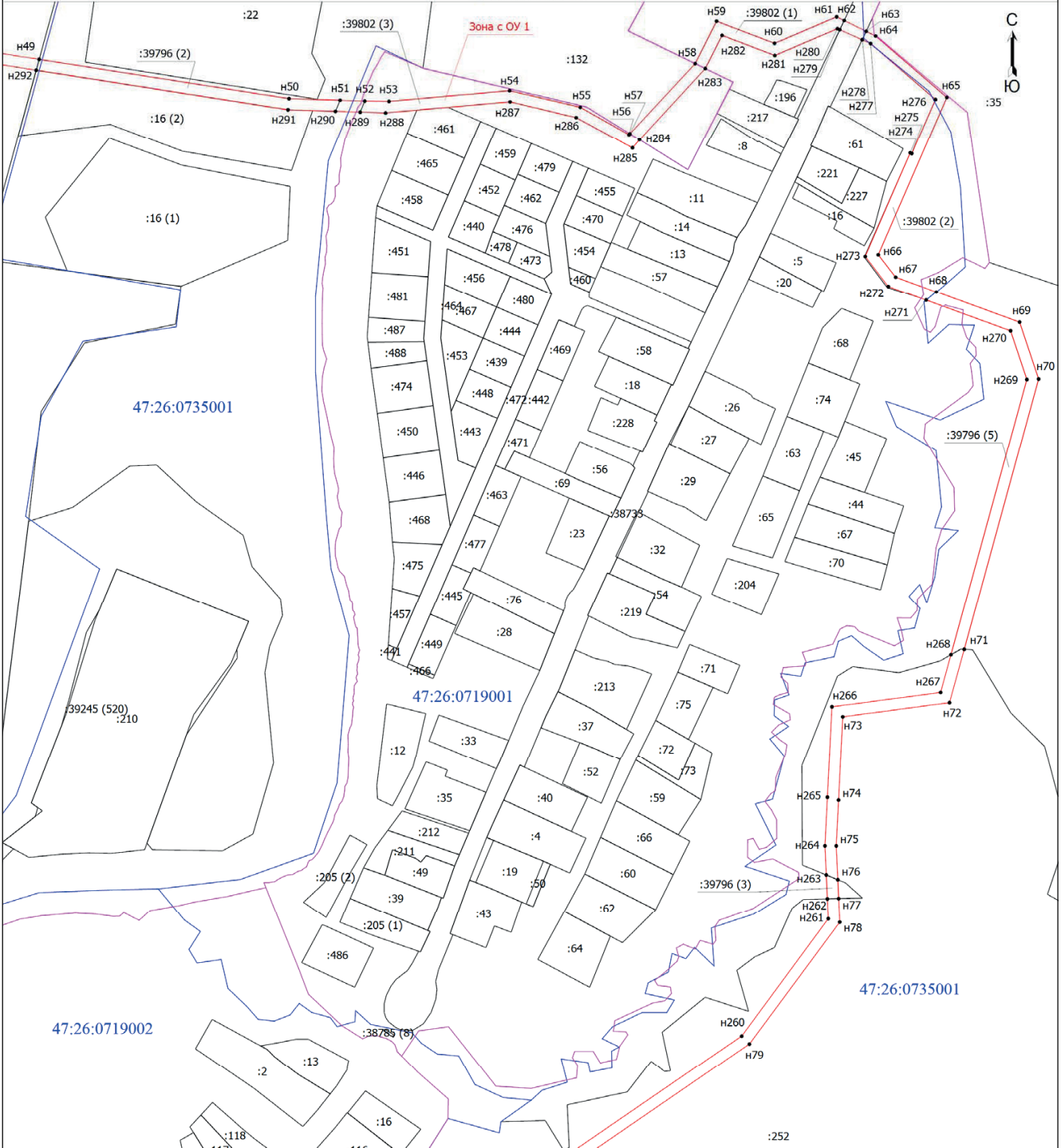
Подпись _____

Дата " ____ " ____ г.

Место для оттиска печати (при наличии) лица, составившего описание местоположения границ объекта

Схема расположения границ публичного сервитута

Выносной лист 12



Масштаб 1:3500

Условные обозначения

- - Часть границы, местоположение которой определено при выполнении кадастровых работ
- - Характерная точка границы, сведения о которой позволяют однозначно определить ее положение на местности
- Зона с ОУ 1 - Зона с особыми условиями использования территории Зона с ОУ 1
- н1 - Обозначение новой характерной точки
- :38733 - Кадастровый номер земельного участка
- - Часть границы, сведения ЕГРН о которой позволяют однозначно определить ее положение на местности
- 47:26:0719001 - Номер кадастрового квартала
- - Граница кадастрового квартала
- - Граница населенного пункта

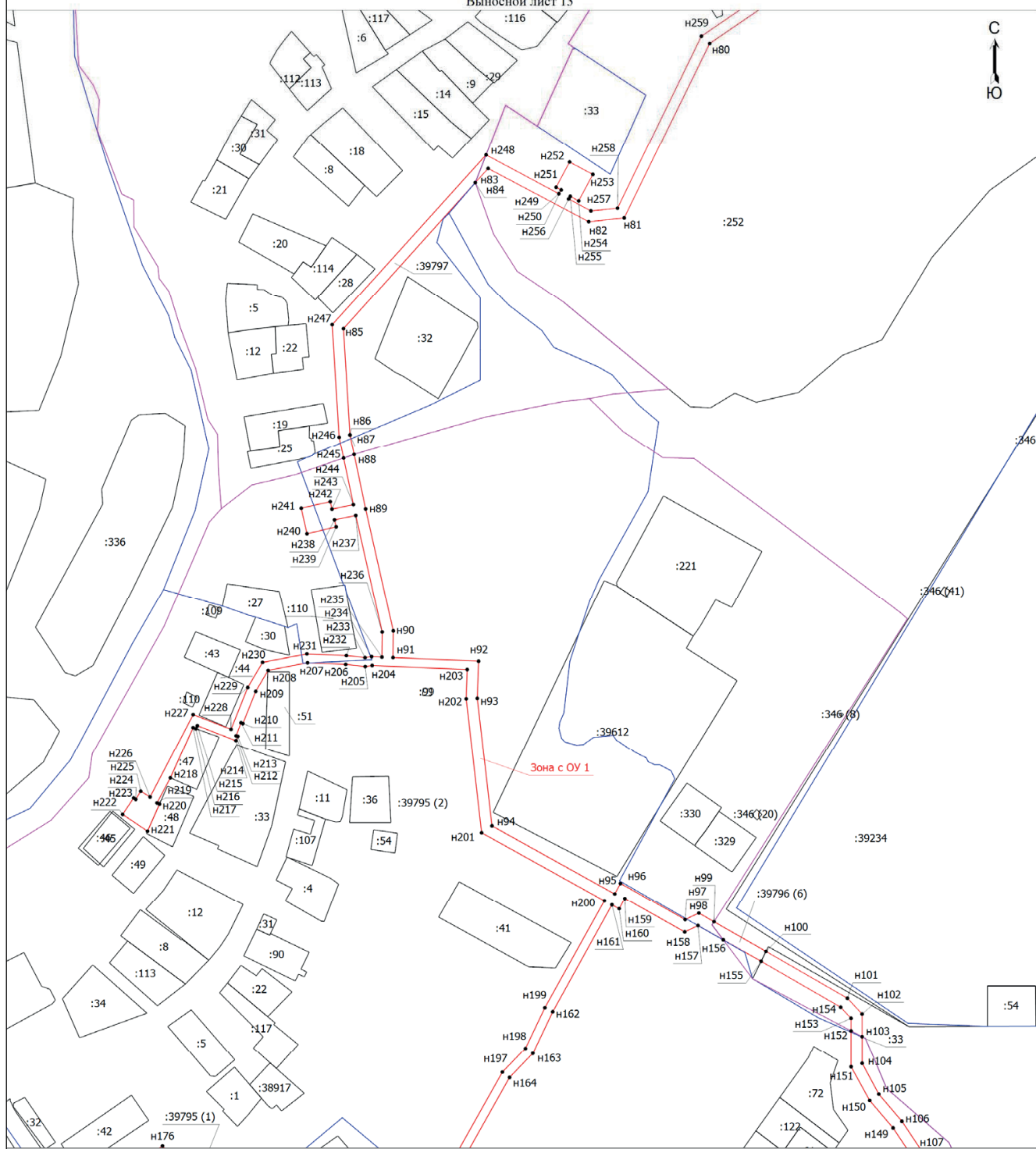
Подпись _____

Дата " ____ " ____ г.

Место для оттиска печати (при наличии) лица, составившего описание местоположения границ объекта

Схема расположения границ публичного сервитута

Выносной лист 13



Масштаб 1:3500

Условные обозначения

- - Часть границы, местоположение которой определено при выполнении кадастровых работ
- - Характерная точка границы, сведения о которой позволяют однозначно определить ее положение на местности
- Зона с ОУ 1**
- н1 - Обозначение новой характерной точки
- :39234 - Кадастровый номер земельного участка
- - Часть границы, сведения ЕГРН о которой позволяют однозначно определить ее положение на местности
- - Граница кадастрового квартала
- - Граница населенного пункта

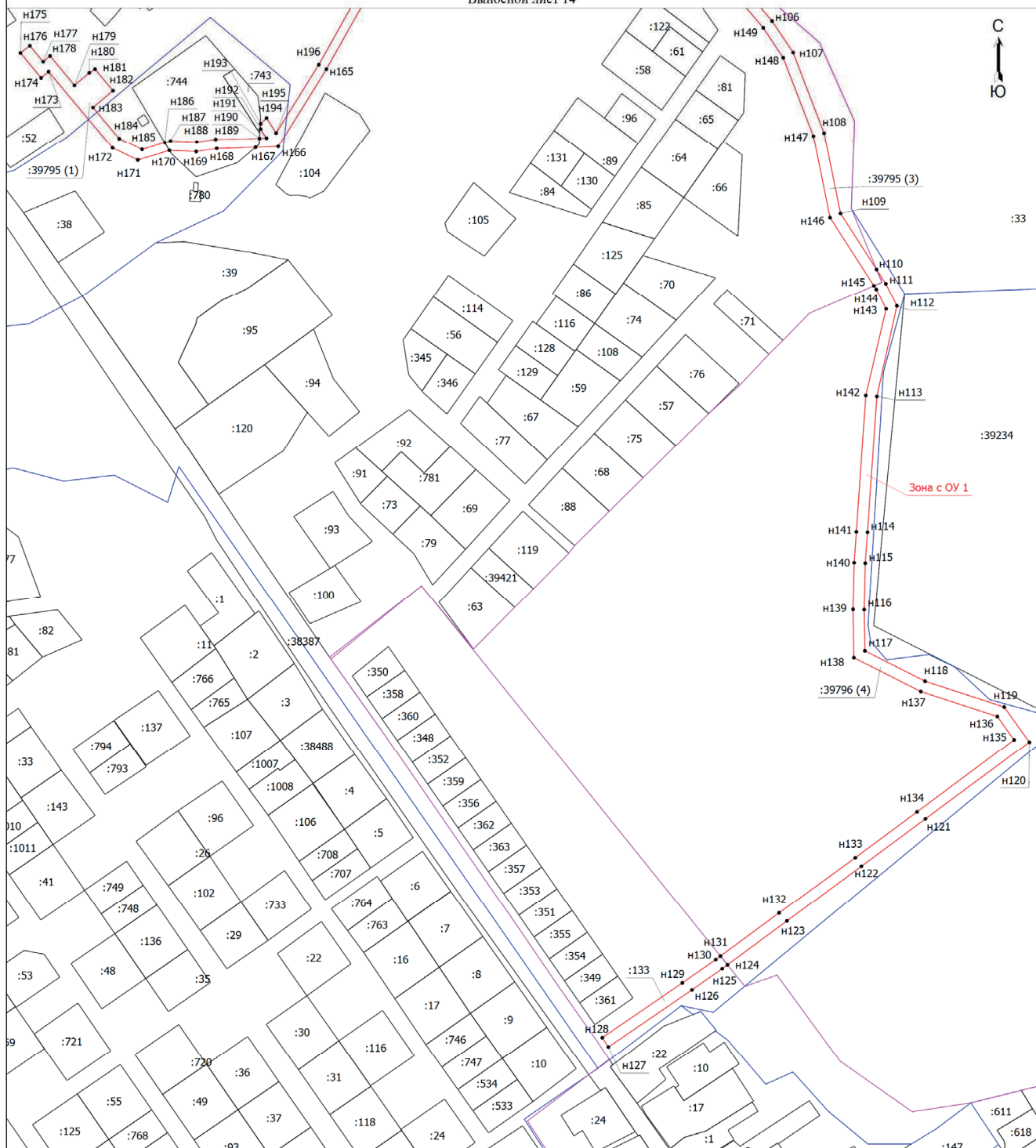
Подпись _____

Дата " _ " _____ г.

Место для оттиска печати (при наличии) лица, составившего описание местоположения границ объекта

Схема расположения границ публичного сервитута

Выносной лист 14



Условные обозначения

- - Часть границы, местоположение которой определено при выполнении кадастровых работ
- - Характерная точка границы, сведения о которой позволяют однозначно определить ее положение на местности
- Зона с ОУ 1 - Зона с особыми условиями использования территории Зона с ОУ 1
- н1 - Обозначение новой характерной точки
- - Часть границы, сведения ЕГРН о которой позволяют однозначно определить ее положение на местности
- - Граница кадастрового квартала
- - Граница населенного пункта
- :39234 - Кадастровый номер земельного участка

Подпись _____ Дата " " _____ г.

Место для оттиска печати (при наличии) лица, составившего описание местоположения границ объекта

ОПИСАНИЕ МЕСТОПОЛОЖЕНИЯ ГРАНИЦ ПУБЛИЧНОГО СЕРВИТУТА		
Публичный сервитут установлен в целях строительства и эксплуатации линейного объекта «Газопровод межпоселковый д.Строение – д.Усадище – д.Сидорово – д.Тарасово – д.Мельница – д.Андреаново Тосненского района Ленинградской области»		
(наименование объекта, местоположение границ которого описано (далее – объект))		
Раздел 1		
Сведения об объекте		
№п/п	Характеристики объекта	Описание характеристик
1	2	3
1.	Местоположение объекта	Ленинградская область, район Тосненский
2.	Площадь объекта +/- величина погрешности определения площади (P +/- Дельта P)	187935 +/- 152 м ²
3.	Иные характеристики объекта	Публичный сервитут в отношении земель земельных участков в целях строительства и эксплуатации линейного объекта системы газоснабжения и его неотъемлемых технологических частей местного значения «Газопровод межпоселковый д.Строение-д. Усадище- д.Сидорово-д.Тарасово-д.Мельница- д.Андреаново Тосненского района Ленинградской области» сроком на 49 лет на основании Постановления администрации муниципального образования Тосненский район Ленинградской области от 28.07.2023 № 6/н, официальное опубликование: https://tosno.online/postanovleniya-i-rasporяжениya-admini/ , в пользу ООО «Газпром межрегионгаз» (ИНН 5003021311, ОГРН 1025000653930, юридический адрес и фактический адрес: 1197110, Российская Федерация, г. Санкт-Петербург, набережная Адмирала Лазарева, д.24, литер А, электронная почта: mrg@mrg.gazprom.ru, +7 (812) 609-55-55).

Раздел 2					
Сведения о местоположении границ объекта					
1. Система координат МСК-47, зона 2					
2. Сведения о характерных точках границ объекта					
Обозначение характерных точек границ	Координаты, м		Метод определения координат характерной точки	Средняя квадратическая погрешность положения характерной точки (Mt), м	Описание обозначения точки на местности (при наличии)
	X	Y			
1	2	3	4	5	6
н1	383305.61	2245109.79	Метод спутниковых геодезических измерений (определений)	0.10	-
н2	384516.66	2245018.23	Метод спутниковых геодезических измерений (определений)	0.10	-
н3	384548.24	2244949.67	Метод спутниковых геодезических измерений (определений)	0.10	-
н4	384559.59	2244941.42	Метод спутниковых геодезических измерений (определений)	0.10	-
н5	384574.64	2244909.54	Метод спутниковых геодезических измерений (определений)	0.10	-
н6	384573.47	2244894.89	Метод спутниковых геодезических измерений (определений)	0.10	-
н7	385900.49	2242013.78	Метод спутниковых геодезических измерений (определений)	0.10	-

н8	385911.75	2241995.33	Методспутниковых геодезических измерений (определений)	0.10	-
н9	385946.97	2241923.80	Методспутниковых геодезических измерений (определений)	0.10	-
н10	385981.29	2241838.35	Методспутниковых геодезических измерений (определений)	0.10	-
н11	386076.10	2241632.50	Методспутниковых геодезических измерений (определений)	0.10	-
н12	386073.64	2241617.80	Методспутниковых геодезических измерений (определений)	0.10	-
н13	386083.50	2241616.15	Методспутниковых геодезических измерений (определений)	0.10	-
н14	386086.47	2241633.89	Методспутниковых геодезических измерений (определений)	0.10	-
н15	385990.48	2241842.30	Методспутниковых геодезических измерений (определений)	0.10	-
н16	385956.11	2241927.87	Методспутниковых геодезических измерений (определений)	0.10	-
н17	385920.52	2242000.15	Методспутниковых геодезических измерений (определений)	0.10	-
н18	385909.33	2242018.49	Методспутниковых геодезических измерений (определений)	0.10	-
н19	384583.65	2244896.70	Методспутниковых геодезических измерений (определений)	0.10	-
н20	384584.82	2244911.40	Методспутниковых геодезических измерений (определений)	0.10	-
н21	384567.54	2244948.00	Методспутниковых геодезических измерений (определений)	0.10	-
н22	384556.23	2244956.22	Методспутниковых геодезических измерений (определений)	0.10	-
н23	384523.28	2245027.76	Методспутниковых геодезических измерений (определений)	0.10	-
н24	383305.98	2245119.79	Методспутниковых геодезических измерений (определений)	0.10	-
н25	382531.49	2245178.35	Методспутниковых геодезических измерений (определений)	0.10	-
н26	382515.58	2245196.74	Методспутниковых геодезических измерений (определений)	0.10	-
н27	382473.04	2245200.24	Методспутниковых геодезических измерений (определений)	0.10	-
н28	382453.08	2245201.88	Методспутниковых геодезических измерений (определений)	0.10	-
н29	382362.02	2245209.35	Методспутниковых геодезических измерений (определений)	0.10	-
н30	382388.51	2245708.47	Методспутниковых геодезических измерений (определений)	0.10	-
н31	382389.57	2245728.59	Методспутниковых геодезических измерений (определений)	0.10	-
н32	382409.23	2246099.11	Методспутниковых геодезических измерений (определений)	0.10	-
н33	382404.56	2246136.57	Методспутниковых геодезических измерений (определений)	0.10	-

н34	382097.66	2246097.90	Методспутниковых геодезических измерений (определений)	0.10	-
н35	382093.23	2246097.60	Методспутниковых геодезических измерений (определений)	0.10	-
н36	382085.34	2246266.80	Методспутниковых геодезических измерений (определений)	0.10	-
н37	382004.40	2246359.85	Методспутниковых геодезических измерений (определений)	0.10	-
н38	381904.17	2246468.81	Методспутниковых геодезических измерений (определений)	0.10	-
н39	381667.86	2246737.77	Методспутниковых геодезических измерений (определений)	0.10	-
н40	381651.05	2246722.44	Методспутниковых геодезических измерений (определений)	0.10	-
н41	381479.22	2246922.23	Методспутниковых геодезических измерений (определений)	0.10	-
н42	381434.78	2246975.49	Методспутниковых геодезических измерений (определений)	0.10	-
н43	381367.11	2246973.40	Методспутниковых геодезических измерений (определений)	0.10	-
н44	381364.81	2246973.33	Методспутниковых геодезических измерений (определений)	0.10	-
н45	381364.55	2246997.55	Методспутниковых геодезических измерений (определений)	0.10	-
н46	381364.42	2247009.82	Методспутниковых геодезических измерений (определений)	0.10	-
н47	381364.30	2247021.42	Методспутниковых геодезических измерений (определений)	0.10	-
н48	380420.97	2247952.26	Методспутниковых геодезических измерений (определений)	0.10	-
н49	380376.07	2248236.89	Методспутниковых геодезических измерений (определений)	0.10	-
н50	380341.20	2248457.94	Методспутниковых геодезических измерений (определений)	0.10	-
н51	380339.74	2248503.12	Методспутниковых геодезических измерений (определений)	0.10	-
н52	380339.04	2248524.88	Методспутниковых геодезических измерений (определений)	0.10	-
н53	380338.75	2248546.39	Методспутниковых геодезических измерений (определений)	0.10	-
н54	380348.33	2248653.07	Методспутниковых геодезических измерений (определений)	0.10	-
н55	380333.43	2248715.67	Методспутниковых геодезических измерений (определений)	0.10	-
н56	380308.99	2248758.74	Методспутниковых геодезических измерений (определений)	0.10	-
н57	380309.77	2248759.53	Методспутниковых геодезических измерений (определений)	0.10	-
н58	380372.28	2248817.27	Методспутниковых геодезических измерений (определений)	0.10	-
н59	380409.94	2248836.22	Методспутниковых геодезических измерений (определений)	0.10	-

н60	380390.26	2248887.52	Методспутниковых геодезических измерений (определений)	0.10	-
н61	380413.84	2248942.45	Методспутниковых геодезических измерений (определений)	0.10	-
н62	380410.54	2248949.14	Методспутниковых геодезических измерений (определений)	0.10	-
н63	380400.93	2248968.57	Методспутниковых геодезических измерений (определений)	0.10	-
н64	380396.78	2248976.96	Методспутниковых геодезических измерений (определений)	0.10	-
н65	380342.24	2249040.01	Методспутниковых геодезических измерений (определений)	0.10	-
н66	380202.60	2248979.26	Методспутниковых геодезических измерений (определений)	0.10	-
н67	380182.68	2248994.68	Методспутниковых геодезических измерений (определений)	0.10	-
н68	380169.54	2249030.65	Методспутниковых геодезических измерений (определений)	0.10	-
н69	380142.66	2249104.30	Методспутниковых геодезических измерений (определений)	0.10	-
н70	380092.38	2249121.16	Методспутниковых геодезических измерений (определений)	0.10	-
н71	379852.59	2249055.34	Методспутниковых геодезических измерений (определений)	0.10	-
н72	379805.53	2249042.30	Методспутниковых геодезических измерений (определений)	0.10	-
н73	379793.00	2248947.86	Методспутниковых геодезических измерений (определений)	0.10	-
н74	379719.01	2248944.15	Методспутниковых геодезических измерений (определений)	0.10	-
н75	379678.52	2248942.11	Методспутниковых геодезических измерений (определений)	0.10	-
н76	379648.58	2248943.48	Методспутниковых геодезических измерений (определений)	0.10	-
н77	379631.85	2248944.24	Методспутниковых геодезических измерений (определений)	0.10	-
н78	379610.68	2248945.21	Методспутниковых геодезических измерений (определений)	0.10	-
н79	379502.29	2248865.24	Методспутниковых геодезических измерений (определений)	0.10	-
н80	379385.05	2248694.30	Методспутниковых геодезических измерений (определений)	0.10	-
н81	379226.65	2248617.01	Методспутниковых геодезических измерений (определений)	0.10	-
н82	379223.23	2248584.93	Методспутниковых геодезических измерений (определений)	0.10	-
н83	379271.29	2248494.01	Методспутниковых геодезических измерений (определений)	0.10	-
н84	379258.49	2248482.39	Методспутниковых геодезических измерений (определений)	0.10	-
н85	379126.19	2248363.21	Методспутниковых геодезических измерений (определений)	0.10	-

н86	379030.30	2248369.10	Методспутниковых геодезических измерений (определений)	0.10	-
н87	379030.09	2248369.11	Методспутниковых геодезических измерений (определений)	0.10	-
н88	379012.27	2248372.86	Методспутниковых геодезических измерений (определений)	0.10	-
н89	378962.97	2248383.23	Методспутниковых геодезических измерений (определений)	0.10	-
н90	378852.41	2248408.26	Методспутниковых геодезических измерений (определений)	0.10	-
н91	378828.30	2248408.00	Методспутниковых геодезических измерений (определений)	0.10	-
н92	378825.02	2248485.37	Методспутниковых геодезических измерений (определений)	0.10	-
н93	378791.49	2248484.19	Методспутниковых геодезических измерений (определений)	0.10	-
н94	378675.86	2248497.47	Методспутниковых геодезических измерений (определений)	0.10	-
н95	378614.26	2248608.45	Методспутниковых геодезических измерений (определений)	0.10	-
н96	378623.88	2248613.64	Методспутниковых геодезических измерений (определений)	0.10	-
н97	378590.73	2248672.10	Методспутниковых геодезических измерений (определений)	0.10	-
н98	378596.61	2248684.53	Методспутниковых геодезических измерений (определений)	0.10	-
н99	378588.74	2248698.23	Методспутниковых геодезических измерений (определений)	0.10	-
н100	378561.79	2248745.19	Методспутниковых геодезических измерений (определений)	0.10	-
н101	378519.31	2248818.82	Методспутниковых геодезических измерений (определений)	0.10	-
н102	378505.03	2248832.09	Методспутниковых геодезических измерений (определений)	0.10	-
н103	378484.36	2248832.12	Методспутниковых геодезических измерений (определений)	0.10	-
н104	378459.95	2248832.15	Методспутниковых геодезических измерений (определений)	0.10	-
н105	378431.96	2248847.19	Методспутниковых геодезических измерений (определений)	0.10	-
н106	378407.47	2248868.09	Методспутниковых геодезических измерений (определений)	0.10	-
н107	378379.17	2248887.04	Методспутниковых геодезических измерений (определений)	0.10	-
н108	378306.70	2248914.89	Методспутниковых геодезических измерений (определений)	0.10	-
н109	378234.09	2248929.72	Методспутниковых геодезических измерений (определений)	0.10	-
н110	378183.66	2248962.21	Методспутниковых геодезических измерений (определений)	0.10	-
н111	378170.75	2248970.53	Методспутниковых геодезических измерений (определений)	0.10	-

н112	378150.45	2248980.50	Методспутниковых геодезических измерений (определений)	0.10	-
н113	378068.53	2248962.44	Методспутниковых геодезических измерений (определений)	0.10	-
н114	377945.63	2248954.01	Методспутниковых геодезических измерений (определений)	0.10	-
н115	377917.80	2248952.00	Методспутниковых геодезических измерений (определений)	0.10	-
н116	377875.61	2248951.02	Методспутниковых геодезических измерений (определений)	0.10	-
н117	377838.55	2248951.63	Методспутниковых геодезических измерений (определений)	0.10	-
н118	377811.21	2249005.85	Методспутниковых геодезических измерений (определений)	0.10	-
н119	377787.99	2249077.15	Методспутниковых геодезических измерений (определений)	0.10	-
н120	377756.27	2249099.88	Методспутниковых геодезических измерений (определений)	0.10	-
н121	377686.93	2249006.17	Методспутниковых геодезических измерений (определений)	0.10	-
н122	377644.35	2248948.54	Методспутниковых геодезических измерений (определений)	0.10	-
н123	377594.74	2248881.51	Методспутниковых геодезических измерений (определений)	0.10	-
н124	377555.19	2248827.93	Методспутниковых геодезических измерений (определений)	0.10	-
н125	377551.64	2248823.12	Методспутниковых геодезических измерений (определений)	0.10	-
н126	377532.68	2248795.91	Методспутниковых геодезических измерений (определений)	0.10	-
н127	377481.21	2248720.64	Методспутниковых геодезических измерений (определений)	0.10	-
н128	377489.69	2248715.16	Методспутниковых геодезических измерений (определений)	0.10	-
н129	377538.95	2248787.26	Методспутниковых геодезических измерений (определений)	0.10	-
н130	377559.84	2248817.29	Методспутниковых геодезических измерений (определений)	0.10	-
н131	377563.03	2248821.61	Методспутниковых геодезических измерений (определений)	0.10	-
н132	377601.95	2248874.39	Методспутниковых геодезических измерений (определений)	0.10	-
н133	377652.02	2248943.03	Методспутниковых геодезических измерений (определений)	0.10	-
н134	377693.15	2248998.62	Методспутниковых геодезических измерений (определений)	0.10	-
н135	377758.34	2249086.10	Методспутниковых геодезических измерений (определений)	0.10	-
н136	377779.49	2249070.94	Методспутниковых геодезических измерений (определений)	0.10	-
н137	377801.94	2249002.03	Методспутниковых геодезических измерений (определений)	0.10	-

н138	377832.34	2248941.73	Методспутниковых геодезических измерений (определений)	0.10	-
н139	377875.83	2248941.02	Методспутниковых геодезических измерений (определений)	0.10	-
н140	377918.26	2248942.01	Методспутниковых геодезических измерений (определений)	0.10	-
н141	377946.12	2248944.00	Методспутниковых геодезических измерений (определений)	0.10	-
н142	378069.43	2248952.48	Методспутниковых геодезических измерений (определений)	0.10	-
н143	378147.70	2248970.79	Методспутниковых геодезических измерений (определений)	0.10	-
н144	378165.59	2248961.97	Методспутниковых геодезических измерений (определений)	0.10	-
н145	378168.93	2248959.82	Методспутниковых геодезических измерений (определений)	0.10	-
н146	378230.25	2248920.30	Методспутниковых геодезических измерений (определений)	0.10	-
н147	378303.90	2248905.33	Методспутниковых геодезических измерений (определений)	0.10	-
н148	378374.54	2248878.10	Методспутниковых геодезических измерений (определений)	0.10	-
н149	378401.42	2248860.11	Методспутниковых геодезических измерений (определений)	0.10	-
н150	378426.22	2248838.94	Методспутниковых геодезических измерений (определений)	0.10	-
н151	378456.74	2248822.15	Методспутниковых геодезических измерений (определений)	0.10	-
н152	378489.67	2248822.11	Методспутниковых геодезических измерений (определений)	0.10	-
н153	378501.10	2248822.09	Методспутниковых геодезических измерений (определений)	0.10	-
н154	378511.17	2248812.73	Методспутниковых геодезических измерений (определений)	0.10	-
н155	378552.78	2248740.80	Методспутниковых геодезических измерений (определений)	0.10	-
н156	378572.24	2248706.59	Методспутниковых геодезических измерений (определений)	0.10	-
н157	378585.23	2248683.75	Методспутниковых геодезических измерений (определений)	0.10	-
н158	378579.45	2248671.75	Методспутниковых геодезических измерений (определений)	0.10	-
н159	378610.14	2248617.59	Методспутниковых геодезических измерений (определений)	0.10	-
н160	378600.61	2248612.44	Методспутниковых геодезических измерений (определений)	0.10	-
н161	378604.22	2248605.93	Методспутниковых геодезических измерений (определений)	0.10	-
н162	378507.04	2248552.42	Методспутниковых геодезических измерений (определений)	0.10	-
н163	378468.98	2248534.38	Методспутниковых геодезических измерений (определений)	0.10	-

н164	378447.12	2248513.38	Методспутниковых геодезических измерений (определений)	0.10	-
н165	378364.25	2248466.70	Методспутниковых геодезических измерений (определений)	0.10	-
н166	378294.42	2248423.25	Методспутниковых геодезических измерений (определений)	0.10	-
н167	378293.68	2248402.85	Методспутниковых геодезических измерений (определений)	0.10	-
н168	378292.61	2248367.90	Методспутниковых геодезических измерений (определений)	0.10	-
н169	378289.76	2248349.39	Методспутниковых геодезических измерений (определений)	0.10	-
н170	378290.82	2248325.26	Методспутниковых геодезических измерений (определений)	0.10	-
н171	378282.16	2248296.78	Методспутниковых геодезических измерений (определений)	0.10	-
н172	378293.13	2248274.12	Методспутниковых геодезических измерений (определений)	0.10	-
н173	378362.00	2248216.45	Методспутниковых геодезических измерений (определений)	0.10	-
н174	378356.38	2248209.74	Методспутниковых геодезических измерений (определений)	0.10	-
н175	378378.92	2248191.14	Методспутниковых геодезических измерений (определений)	0.10	-
н176	378385.29	2248199.59	Методспутниковых геодезических измерений (определений)	0.10	-
н177	378370.96	2248211.58	Методспутниковых геодезических измерений (определений)	0.10	-
н178	378376.17	2248217.81	Методспутниковых геодезических измерений (определений)	0.10	-
н179	378349.78	2248239.74	Методспутниковых геодезических измерений (определений)	0.10	-
н180	378360.98	2248253.13	Методспутниковых геодезических измерений (определений)	0.10	-
н181	378364.28	2248258.31	Методспутниковых геодезических измерений (определений)	0.10	-
н182	378344.95	2248274.49	Методспутниковых геодезических измерений (определений)	0.10	-
н183	378329.84	2248256.43	Методспутниковых геодезических измерений (определений)	0.10	-
н184	378301.64	2248280.04	Методспутниковых геодезических измерений (определений)	0.10	-
н185	378291.71	2248300.63	Методспутниковых геодезических измерений (определений)	0.10	-
н186	378297.93	2248321.07	Методспутниковых геодезических измерений (определений)	0.10	-
н187	378299.49	2248326.27	Методспутниковых геодезических измерений (определений)	0.10	-
н188	378298.51	2248349.90	Методспутниковых геодезических измерений (определений)	0.10	-
н189	378301.00	2248366.93	Методспутниковых геодезических измерений (определений)	0.10	-

н190	378301.85	2248406.39	Методспутниковых геодезических измерений (определений)	0.10	-
н191	378302.04	2248412.75	Методспутниковых геодезических измерений (определений)	0.10	-
н192	378310.34	2248407.43	Методспутниковых геодезических измерений (определений)	0.10	-
н193	378315.18	2248407.47	Методспутниковых геодезических измерений (определений)	0.10	-
н194	378320.38	2248412.74	Методспутниковых геодезических измерений (определений)	0.10	-
н195	378306.78	2248421.41	Методспутниковых геодезических измерений (определений)	0.10	-
н196	378368.25	2248459.77	Методспутниковых геодезических измерений (определений)	0.10	-
н197	378451.93	2248506.91	Методспутниковых геодезических измерений (определений)	0.10	-
н198	378473.58	2248527.71	Методспутниковых геодезических измерений (определений)	0.10	-
н199	378510.69	2248545.30	Методспутниковых геодезических измерений (определений)	0.10	-
н200	378607.97	2248599.18	Методспутниковых геодезических измерений (определений)	0.10	-
н201	378669.61	2248488.12	Методспутниковых геодезических измерений (определений)	0.10	-
н202	378791.09	2248474.17	Методспутниковых геодезических измерений (определений)	0.10	-
н203	378817.45	2248475.10	Методспутниковых геодезических измерений (определений)	0.10	-
н204	378821.09	2248389.12	Методспутниковых геодезических измерений (определений)	0.10	-
н205	378820.15	2248382.87	Методспутниковых геодезических измерений (определений)	0.10	-
н206	378822.10	2248365.24	Методспутниковых геодезических измерений (определений)	0.10	-
н207	378823.56	2248330.75	Методспутниковых геодезических измерений (определений)	0.10	-
н208	378816.73	2248295.10	Методспутниковых геодезических измерений (определений)	0.10	-
н209	378797.75	2248283.87	Методспутниковых геодезических измерений (определений)	0.10	-
н210	378768.75	2248272.28	Методспутниковых геодезических измерений (определений)	0.10	-
н211	378769.42	2248270.56	Методспутниковых геодезических измерений (определений)	0.10	-
н212	378757.66	2248266.20	Методспутниковых геодезических измерений (определений)	0.10	-
н213	378757.12	2248267.63	Методспутниковых геодезических измерений (определений)	0.10	-
н214	378753.16	2248266.04	Методспутниковых геодезических измерений (определений)	0.10	-
н215	378766.75	2248231.13	Методспутниковых геодезических измерений (определений)	0.10	-

н216	378764.07	2248229.73	Методспутниковых геодезических измерений (определений)	0.10	-
н217	378764.96	2248227.27	Методспутниковых геодезических измерений (определений)	0.10	-
н218	378719.21	2248206.72	Методспутниковых геодезических измерений (определений)	0.10	-
н219	378696.55	2248194.64	Методспутниковых геодезических измерений (определений)	0.10	-
н220	378695.55	2248196.91	Методспутниковых геодезических измерений (определений)	0.10	-
н221	378671.06	2248186.06	Методспутниковых геодезических измерений (определений)	0.10	-
н222	378686.21	2248163.56	Методспутниковых геодезических измерений (определений)	0.10	-
н223	378701.01	2248173.53	Методспутниковых геодезических измерений (определений)	0.10	-
н224	378699.75	2248175.41	Методспутниковых геодезических измерений (определений)	0.10	-
н225	378707.12	2248179.91	Методспутниковых геодезических измерений (определений)	0.10	-
н226	378701.94	2248188.39	Методспутниковых геодезических измерений (определений)	0.10	-
н227	378776.81	2248227.35	Методспутниковых геодезических измерений (определений)	0.10	-
н228	378763.49	2248261.55	Методспутниковых геодезических измерений (определений)	0.10	-
н229	378801.29	2248276.67	Методспутниковых геодезических измерений (определений)	0.10	-
н230	378823.90	2248290.05	Методспутниковых геодезических измерений (определений)	0.10	-
н231	378831.60	2248330.15	Методспутниковых геодезических измерений (определений)	0.10	-
н232	378830.08	2248365.88	Методспутниковых геодезических измерений (определений)	0.10	-
н233	378828.22	2248382.71	Методспутниковых геодезических измерений (определений)	0.10	-
н234	378829.12	2248388.67	Методспутниковых геодезических измерений (определений)	0.10	-
н235	378828.72	2248398.00	Методспутниковых геодезических измерений (определений)	0.10	-
н236	378851.33	2248398.24	Методспутниковых геодезических измерений (определений)	0.10	-
н237	378957.06	2248374.31	Методспутниковых геодезических измерений (определений)	0.10	-
н238	378953.02	2248355.12	Методспутниковых геодезических измерений (определений)	0.10	-
н239	378946.76	2248356.59	Методспутниковых геодезических измерений (определений)	0.10	-
н240	378940.59	2248330.23	Методспутниковых геодезических измерений (определений)	0.10	-
н241	378963.58	2248325.03	Методспутниковых геодезических измерений (определений)	0.10	-

н242	378969.52	2248351.26	Методспутниковых геодезических измерений (определений)	0.10	-
н243	378962.76	2248352.84	Методспутниковых геодезических измерений (определений)	0.10	-
н244	378966.83	2248372.20	Методспутниковых геодезических измерений (определений)	0.10	-
н245	379008.98	2248363.33	Методспутниковых геодезических измерений (определений)	0.10	-
н246	379028.12	2248359.31	Методспутниковых геодезических измерений (определений)	0.10	-
н247	379129.79	2248353.01	Методспутниковых геодезических измерений (определений)	0.10	-
н248	379283.62	2248492.15	Методспутниковых геодезических измерений (определений)	0.10	-
н249	379248.47	2248557.91	Методспутниковых геодезических измерений (определений)	0.10	-
н250	379251.86	2248560.09	Методспутниковых геодезических измерений (определений)	0.10	-
н251	379254.34	2248555.46	Методспутниковых геодезических измерений (определений)	0.10	-
н252	379277.13	2248567.64	Методспутниковых геодезических измерений (определений)	0.10	-
н253	379265.90	2248588.65	Методспутниковых геодезических измерений (определений)	0.10	-
н254	379242.02	2248575.88	Методспутниковых геодезических измерений (определений)	0.10	-
н255	379246.09	2248568.27	Методспутниковых геодезических измерений (определений)	0.10	-
н256	379243.74	2248566.76	Методспутниковых геодезических измерений (определений)	0.10	-
н257	379232.97	2248586.90	Методспутниковых геодезических измерений (определений)	0.10	-
н258	379235.40	2248610.97	Методспутниковых геодезических измерений (определений)	0.10	-
н259	379391.64	2248686.78	Методспутниковых геодезических измерений (определений)	0.10	-
н260	379509.38	2248858.45	Методспутниковых геодезических измерений (определений)	0.10	-
н261	379613.75	2248935.06	Методспутниковых геодезических измерений (определений)	0.10	-
н262	379631.61	2248934.25	Методспутниковых геодезических измерений (определений)	0.10	-
н263	379652.82	2248933.27	Методспутниковых геодезических измерений (определений)	0.10	-
н264	379678.54	2248932.10	Методспутниковых геодезических измерений (определений)	0.10	-
н265	379721.49	2248934.28	Методспутниковых геодезических измерений (определений)	0.10	-
н266	379801.83	2248938.29	Методспутниковых геодезических измерений (определений)	0.10	-
н267	379814.55	2249034.44	Методспутниковых геодезических измерений (определений)	0.10	-

н268	379847.82	2249043.58	Методспутниковых геодезических измерений (определений)	0.10	-
н269	380091.95	2249110.76	Методспутниковых геодезических измерений (определений)	0.10	-
н270	380134.91	2249096.35	Методспутниковых геодезических измерений (определений)	0.10	-
н271	380162.23	2249021.60	Методспутниковых геодезических измерений (определений)	0.10	-
н272	380174.42	2248988.17	Методспутниковых геодезических измерений (определений)	0.10	-
н273	380201.15	2248967.75	Методспутниковых геодезических измерений (определений)	0.10	-
н274	380292.67	2249007.56	Методспутниковых геодезических измерений (определений)	0.10	-
н275	380292.08	2249008.92	Методспутниковых геодезических измерений (определений)	0.10	-
н276	380340.40	2249029.93	Методспутниковых геодезических измерений (определений)	0.10	-
н277	380390.06	2248972.50	Методспутниковых геодезических измерений (определений)	0.10	-
н278	380393.43	2248965.05	Методспутниковых геодезических измерений (определений)	0.10	-
н279	380402.37	2248945.25	Методспутниковых геодезических измерений (определений)	0.10	-
н280	380403.31	2248943.17	Методспутниковых геодезических измерений (определений)	0.10	-
н281	380379.47	2248887.74	Методспутниковых геодезических измерений (определений)	0.10	-
н282	380397.36	2248841.09	Методспутниковых геодезических измерений (определений)	0.10	-
н283	380367.89	2248826.24	Методспутниковых геодезических измерений (определений)	0.10	-
н284	380304.44	2248768.07	Методспутниковых геодезических измерений (определений)	0.10	-
н285	380297.12	2248761.84	Методспутниковых геодезических измерений (определений)	0.10	-
н286	380324.23	2248712.00	Методспутниковых геодезических измерений (определений)	0.10	-
н287	380338.33	2248653.50	Методспутниковых геодезических измерений (определений)	0.10	-
н288	380328.44	2248543.40	Методспутниковых геодезических измерений (определений)	0.10	-
н289	380329.16	2248520.89	Методспутниковых геодезических измерений (определений)	0.10	-
н290	380329.87	2248498.99	Методспутниковых геодезических измерений (определений)	0.10	-
н291	380331.22	2248457.04	Методспутниковых геодезических измерений (определений)	0.10	-
н292	380366.43	2248234.26	Методспутниковых геодезических измерений (определений)	0.10	-
н293	380411.77	2247947.33	Методспутниковых геодезических измерений (определений)	0.10	-

н294	381354.34	2247017.19	Методспутниковых геодезических измерений (определений)	0.10	-
н295	381354.42	2247009.78	Методспутниковых геодезических измерений (определений)	0.10	-
н296	381299.02	2247009.19	Методспутниковых геодезических измерений (определений)	0.10	-
н297	379825.31	2246875.28	Методспутниковых геодезических измерений (определений)	0.10	-
н298	379438.75	2246840.15	Методспутниковых геодезических измерений (определений)	0.10	-
н299	379303.43	2246815.79	Методспутниковых геодезических измерений (определений)	0.10	-
н300	378921.67	2246747.05	Методспутниковых геодезических измерений (определений)	0.10	-
н301	378800.31	2246725.20	Методспутниковых геодезических измерений (определений)	0.10	-
н302	378748.59	2246721.04	Методспутниковых геодезических измерений (определений)	0.10	-
н303	378727.11	2246719.31	Методспутниковых геодезических измерений (определений)	0.10	-
н304	378678.63	2246715.40	Методспутниковых геодезических измерений (определений)	0.10	-
н305	378652.07	2246713.28	Методспутниковых геодезических измерений (определений)	0.10	-
н306	378599.75	2246709.10	Методспутниковых геодезических измерений (определений)	0.10	-
н307	378599.15	2246709.10	Методспутниковых геодезических измерений (определений)	0.10	-
н308	378599.09	2246715.85	Методспутниковых геодезических измерений (определений)	0.10	-
н309	378572.09	2246715.62	Методспутниковых геодезических измерений (определений)	0.10	-
н310	378572.26	2246695.87	Методспутниковых геодезических измерений (определений)	0.10	-
н311	378578.18	2246692.17	Методспутниковых геодезических измерений (определений)	0.10	-
н312	378599.29	2246692.35	Методспутниковых геодезических измерений (определений)	0.10	-
н313	378599.24	2246699.10	Методспутниковых геодезических измерений (определений)	0.10	-
н314	378600.19	2246699.11	Методспутниковых геодезических измерений (определений)	0.10	-
н315	378651.43	2246703.28	Методспутниковых геодезических измерений (определений)	0.10	-
н316	378676.55	2246705.32	Методспутниковых геодезических измерений (определений)	0.10	-
н317	378724.71	2246709.12	Методспутниковых геодезических измерений (определений)	0.10	-
н318	378748.67	2246711.01	Методспутниковых геодезических измерений (определений)	0.10	-
н319	378800.63	2246715.10	Методспутниковых геодезических измерений (определений)	0.10	-

н320	378921.62	2246736.89	Методспутниковых геодезических измерений (определений)	0.10	-
н321	379338.11	2246811.88	Методспутниковых геодезических измерений (определений)	0.10	-
н322	379440.09	2246830.24	Методспутниковых геодезических измерений (определений)	0.10	-
н323	379826.21	2246865.32	Методспутниковых геодезических измерений (определений)	0.10	-
н324	381299.52	2246999.20	Методспутниковых геодезических измерений (определений)	0.10	-
н325	381354.53	2246999.78	Методспутниковых геодезических измерений (определений)	0.10	-
н326	381354.56	2246996.66	Методспутниковых геодезических измерений (определений)	0.10	-
н327	381354.92	2246963.02	Методспутниковых геодезических измерений (определений)	0.10	-
н328	381368.04	2246963.43	Методспутниковых геодезических измерений (определений)	0.10	-
н329	381430.21	2246965.35	Методспутниковых геодезических измерений (определений)	0.10	-
н330	381471.59	2246915.76	Методспутниковых геодезических измерений (определений)	0.10	-
н331	381650.18	2246708.12	Методспутниковых геодезических измерений (определений)	0.10	-
н332	381667.07	2246723.52	Методспутниковых геодезических измерений (определений)	0.10	-
н333	381896.73	2246462.12	Методспутниковых геодезических измерений (определений)	0.10	-
н334	381996.94	2246353.18	Методспутниковых геодезических измерений (определений)	0.10	-
н335	382075.49	2246262.88	Методспутниковых геодезических измерений (определений)	0.10	-
н336	382077.92	2246205.64	Методспутниковых геодезических измерений (определений)	0.10	-
н337	382083.74	2246087.20	Методспутниковых геодезических измерений (определений)	0.10	-
н338	382098.59	2246087.93	Методспутниковых геодезических измерений (определений)	0.10	-
н339	382395.89	2246125.40	Методспутниковых геодезических измерений (определений)	0.10	-
н340	382399.17	2246098.18	Методспутниковых геодезических измерений (определений)	0.10	-
н341	382379.59	2245729.15	Методспутниковых геодезических измерений (определений)	0.10	-
н342	382378.53	2245709.10	Методспутниковых геодезических измерений (определений)	0.10	-
н343	382351.52	2245200.18	Методспутниковых геодезических измерений (определений)	0.10	-
н344	382452.50	2245191.89	Методспутниковых геодезических измерений (определений)	0.10	-
н345	382472.46	2245190.25	Методспутниковых геодезических измерений (определений)	0.10	-

н346	382510.69	2245187.11	Методспутниковых геодезических измерений (определений)	0.10	-
н347	382526.62	2245168.69	Методспутниковых геодезических измерений (определений)	0.10	-
н1	383305.61	2245109.79	Методспутниковых геодезических измерений (определений)	0.10	-

3.Сведенияохарактерныхточкахчасти(частей)границы объекта

Обозначение характерных точек части границы	Координаты, м		Методопределения координат характерной точки	Средняя квадратическая погрешность положения характерной точки (Mt), м	Описание обозначения точки на местности (при наличии)
	X	Y			
1	2	3	4	5	6
-	-	-	-	-	-

Раздел 3

Сведенияоместоположенииизмененных(уточненных)границобъекта

1. Система координат-

2.Сведенияохарактерныхточкахграниц объекта

Обозначение характерных точек границ	Существующие координаты, м		Измененные (уточненные) координаты, м		Метод определения координат характерной точки	Средняя квадратическая погрешность положения характерной точки (Mt), м	Описание обозначения точки на местности (при наличии)
	X	Y	X	Y			
1	2	3	4	5	6	7	8
-	-	-	-	-	-	-	-

3.Сведенияохарактерныхточкахчасти(частей)границы объекта

Обозначение характерных точек части границы	Существующие координаты, м		Измененные (уточненные) координаты, м		Метод определения координат характерной точки	Средняя квадратическая погрешность положения характерной точки (Mt), м	Описание обозначения точки на местности (при наличии)
	X	Y	X	Y			
1	2	3	4	5	6	7	8
-	-	-	-	-	-	-	-

Газета выходит по пятницам

Газета зарегистрирована Управлением Федеральной службы по надзору в сфере связи, информационных технологий и массовых коммуникаций по Санкт-Петербургу и Ленинградской области 22.04.2010. Свидетельство ПИ № ТУ 78-00573.

Адрес редакции и издателя:
187000, Ленинградская область, г. Тосно, пр. Ленина, 50.
Телефоны: гл. редактор 2-50-13,
отделы: общественно-политических проблем 2-50-13,
сельского хозяйства 2-59-32, молодежный 2-59-32, социальных проблем 2-20-49, компьютерной верстки 2-59-32, бухгалтерия 2-50-13, секретарь редакции, т/факс 2-22-37.

Главный редактор

Надежда
Максимова

e-mail: tosnovestnik@mail.ru